





ผลิตภัณฑ์เงินฝาก



- **Current Account - เงินฝากกระแสรายวัน**
บัญชีที่ให้ความคล่องตัวในการดำเนินธุรกิจ โดยการใช้เช็คสั่งจ่ายแทนเงินสด
- **Savings Account - เงินฝากออมทรัพย์**
บัญชีสำหรับการออมเงิน แต่ยังคงสะดวกในการเบิกใช้ โดยได้รับอัตราดอกเบี้ยตามยอดเงินฝากคงเหลือ ณ สิ้นวัน
- **Time Deposits – เงินฝากประจำ**
บัญชีที่ให้ดอกเบี้ยสูงตามระยะเวลาการฝาก



หน้าหลัก



บัตรเอทีเอ็ม



บริการเสริม



ติดต่อธนาคาร

Product Catalog / Sales Sheet



Current Account - เงินฝากกระแสรายวัน

Standard Current

กระแสรายวัน

เหมาะกับผู้ที่ต้องการใช้บัญชีเพื่อความคล่องตัวในการดำเนินธุรกิจ

Special Current

กระแสรายวันพิเศษ

เหมาะกับผู้ที่ต้องการใช้บัญชีเพื่อความคล่องตัวในการดำเนินธุรกิจ
พร้อมไปกับการออมเงินเพื่อรับผลตอบแทน



หน้าหลัก



เงินฝาก



บัตรเครดิตเอ็ม



บริการเสริม



ติดต่อธนาคาร

Product Catalog / Sales Sheet



จำนวนเงินเปิดบัญชี
ขั้นต่ำและขั้นสูงสุด

- **ขั้นต่ำ** : 20,000 บาท
- **ขั้นสูงสุด** : ไม่กำหนด

เงื่อนไขหลัก

- เจ้าของบัญชีต้องบุคคลธรรมดาสัญชาติไทยเท่านั้น, มุลนิธิ, นิติบุคคลทั่วไป, กองทุน
- กรณีบุคคลธรรมดา ต้องมีเงินฝากรวมกันทุกบัญชีภายใต้ Customer Information File “CIF” เดียวกัน ตั้งแต่ 500,000 บาทขึ้นไป (โดย ไม่นับรวมยอดเช็คที่รอเรียกเก็บ) จึงจะเปิดบัญชีได้
- ไม่รับเปิดบัญชีสำหรับผู้เยาว์

การฝากเงิน

- การฝากเงินสดหรือเช็คของธนาคารทิสโก้ ณ สาขาของธนาคารทิสโก้ จะยกเว้นการเรียกเก็บค่าธรรมเนียมการฝากเงินข้ามเขต

การถอนเงิน/โอนเงิน

- สามารถถอนเงินได้ทุกสาขาธนาคารทิสโก้ หรือช่องทางอื่นตามที่ธนาคารกำหนด โดยธนาคารจะยกเว้นการเรียกเก็บค่าธรรมเนียมการถอนเงินข้ามเขตสำหรับการถอนเงินผ่านสาขา หรือผ่านเครื่องเอทีเอ็มของธนาคารทิสโก้เท่านั้น

เงื่อนไขการฝากเงิน/
ถอนเงิน/โอนเงิน

กระแสรายวัน – Standard Current

สิทธิประโยชน์

- ได้รับยกเว้นการเรียกเก็บค่าธรรมเนียมการขอสมุดเช็ค 1 เล่มต่อปีปฏิทิน (20 ฉบับ/เล่ม) เมื่อใช้บัญชีนี้เป็นบัญชีคู่ออนกับบัญชีออมทรัพย์บลูโดมอนด์หรือบัญชีออมทรัพย์โดมอนด์

ดอกเบี้ย

- อัตราดอกเบี้ย : ข้อมูลอัตราดอกเบี้ยล่าสุด [คลิก](#)
- การจ่ายดอกเบี้ย : ไม่จ่ายดอกเบี้ย

ค่ารักษาบัญชี

- กรณีบัญชีไม่มีการเคลื่อนไหวเป็นเวลา 18 เดือนติดต่อกัน จะเรียกเก็บค่าธรรมเนียมรักษาบัญชีเดือนละ 50 บาท หากมียอดเงินคงเหลือต่ำกว่า 5,000 บาท

ข้อควรระวัง

- การปิดบัญชีภายใน 7 วัน นับจากวันที่เปิดบัญชี ธนาคารจะเรียกเก็บค่าธรรมเนียมการปิดบัญชี 100 บาท

การแจ้งเปลี่ยนแปลง
เงื่อนไขการให้บริการ
ที่สำคัญ

- ธนาคารจะแจ้งลูกค้าทราบ โดยจะเปิดเผยข้อมูลผ่านช่องทางที่ธนาคารกำหนด เช่น สาขาของธนาคาร เว็บไซต์ เป็นต้น



หน้าหลัก



เงินฝาก



บัตรเอทีเอ็ม



บริการเสริม



ติดต่อธนาคาร



กระแสรายวัน

Product Catalog / Sales Sheet



จำนวนเงินเปิดบัญชี
ขั้นต่ำและขั้นสูงสุด

- **ขั้นต่ำ** : 100,000 บาท
- **ขั้นสูงสุด** : ไม่กำหนด

เงื่อนไขหลัก

- เจ้าของบัญชีต้องเป็นบุคคลธรรมดาสัญชาติไทยเท่านั้น, มุลินธิ, นิติบุคคลทั่วไป หรือกองทุน
- กรณีบุคคลธรรมดา ต้องมีเงินฝากรวมกันทุกบัญชี ภายใต้ Customer Information File “CIF” เดียวกัน ตั้งแต่ 500,000 บาทขึ้นไป (โดยไม่นับรวมยอดเช็คที่รอเรียกเก็บ) จึงจะเปิดบัญชีได้
- ไม่รับเปิดบัญชีสำหรับผู้เยาว์
- หากยอดเงินคงเหลือเฉลี่ยในบัญชีต่ำกว่า 100,000 บาทต่อเดือน ธนาคารจะเรียกเก็บค่าธรรมเนียมรักษาสัญชีเดือนละ 100 บาท ยกเว้น กรณีที่เป็นบัญชีคู่ออนกับบัญชีออมทรัพย์ บัญชีออมทรัพย์อัตโนมัติ หรือบัญชีออมทรัพย์อัตโนมัติ ธนาคารจะไม่กำหนดยอดเงินคงเหลือเฉลี่ยในบัญชีขั้นต่ำ

เงื่อนไขการฝากเงิน/
ถอนเงิน/โอนเงิน

การฝากเงิน

- การฝากเงินสดหรือเช็คของธนาคารที่สโก้ ณ สาขาของธนาคารที่สโก้ จะยกเว้นการเรียกเก็บค่าธรรมเนียมการฝากเงินข้ามเขต

การถอนเงิน/โอนเงิน

- สามารถถอนเงินได้ทุกสาขาธนาคารที่สโก้ หรือช่องทางอื่นตามที่ธนาคารกำหนด โดยธนาคารจะยกเว้นการเรียกเก็บค่าธรรมเนียมการถอนเงินข้ามเขต สำหรับการถอนเงินผ่านสาขาหรือเครื่องเอทีเอ็มของธนาคารที่สโก้เท่านั้น

กระแสรายวันพิเศษ – Special Current

สิทธิประโยชน์

ได้รับ**ยกเว้น**การเรียกเก็บค่าธรรมเนียม ดังนี้

- ค่าธรรมเนียมออกเลขเช็คเช็ค โดยตัดจากบัญชี 5 ฉบับต่อเดือน
- ค่าธรรมเนียมออกรายการเดินบัญชีย้อนหลังไม่เกิน 6 เดือน
- ค่าธรรมเนียมออกหนังสือรับรองเงินฝาก
- ค่าธรรมเนียมออกบัตรเอทีเอ็มทิสไบแรก และบัตรเอทีเอ็มรายปี
- ค่าธรรมเนียมการขอสมุดเช็ค 1 เล่มต่อปีปฏิทิน (20 ฉบับ/เล่ม) เมื่อใช้บัญชีนี้เป็นบัญชีคู่ออนกับบัญชีออมทรัพย์บัญชีอัตโนมัติ หรือบัญชีออมทรัพย์อัตโนมัติ

ดอกเบี้ย

- **อัตราดอกเบี้ย** : ข้อมูลอัตราดอกเบี้ยล่าสุด [คลิก](#)
- **การจ่ายดอกเบี้ย** : ปีละ 2 ครั้ง ในวันที่ 25 มิ.ย. และ 25 ธ.ค.
- **การคำนวณดอกเบี้ย** : คำนวณจาก**ยอดเงินคงเหลือ ณ สิ้นวัน**

ค่าธรรมเนียม

- กรณีบัญชีไม่มีการเคลื่อนไหวเป็นเวลา 18 เดือนติดต่อกัน จะเรียกเก็บค่าธรรมเนียมรักษาสัญชีเดือนละ 50 บาท หากมียอดเงินคงเหลือต่ำกว่า 5,000 บาท

ข้อควรระวัง

- การปิดบัญชีภายใน 7 วัน นับจากวันที่เปิดบัญชี ธนาคารจะเรียกเก็บค่าธรรมเนียมการปิดบัญชี 100 บาท

การแจ้งเปลี่ยนแปลง
เงื่อนไขการให้บริการ
ที่สำคัญ

- ธนาคารจะแจ้งลูกค้าทราบ โดยจะเปิดเผยข้อมูลผ่านช่องทางที่ธนาคารกำหนด เช่น สาขาของธนาคาร เว็บไซต์ เป็นต้น



หน้าหลัก



เงินฝาก



บัตรเอทีเอ็ม



บริการเสริม



ติดต่อธนาคาร



กระแสรายวัน

Product Catalog / Sales Sheet



Savings Account - เงินฝากออมทรัพย์

Standard Savings	ออมทรัพย์ เหมาะกับลูกค้าที่ต้องการความสะดวกคล่องตัวในการเบิกถอน	TISCO My Savings	ออมทรัพย์ TISCO My Savings เหมาะกับลูกค้าที่ต้องการบัญชีสำหรับใช้จ่าย พร้อมรับดอกเบี้ยเป็นรายเดือน
Basic Banking Account Savings	ออมทรัพย์บัญชีเงินฝากพื้นฐาน เหมาะกับลูกค้าที่มีรายได้น้อย ภายใต้โครงการสวัสดิการแห่งรัฐ หรือผู้มีอายุ 65 ปีบริบูรณ์ขึ้นไป	Diamond Savings	ออมทรัพย์ไดมอนด์ เหมาะกับลูกค้าที่ต้องการออมเงินจำนวนมาก เพื่อเน้นรับผลตอบแทน
Premium Savings	ออมทรัพย์พิเศษ เหมาะกับลูกค้าที่ต้องการออมเงิน เพื่อได้รับผลตอบแทนที่มากกว่าบัญชีออมทรัพย์ทั่วไป	Blue Diamond Savings	ออมทรัพย์บลูไดมอนด์ เหมาะกับลูกค้าที่ต้องการออมเงินจำนวนมากเพื่อเน้นรับผลตอบแทน พร้อมความสะดวกด้วยบัญชีกระแสรายวัน
Super Savings	ซูเปอร์ออมทรัพย์ เหมาะกับลูกค้าที่เน้นการออมเงิน แต่ไม่เน้นการเบิกถอน เพื่อได้รับดอกเบี้ยที่สูง	TISCO e-Savings	ออมทรัพย์ TISCO e-Savings เหมาะกับลูกค้าที่ต้องการความสะดวกในการทำธุรกรรมผ่านช่องทางออนไลน์พร้อมรับดอกเบี้ยเป็นรายเดือน



หน้าหลัก



เงินฝาก



บัตรเอทีเอ็ม



บริการเสริม



ติดต่อธนาคาร

Product Catalog / Sales Sheet



ออมทรัพย์ – Standard Savings

จำนวนเงินเปิดบัญชี ขั้นต่ำและขั้นสูงสุด

- ขั้นต่ำ : 1,000 บาท
- ขั้นสูงสุด : ไม่กำหนด

เงื่อนไขหลัก

- รับเปิดบัญชีสำหรับบุคคลธรรมดาสัญชาติไทยเท่านั้น, มุลนิธิ, นิติบุคคลทั่วไป, กองทุน

เงื่อนไขการฝากเงิน/ ถอนเงิน/โอนเงิน

การฝากเงิน

- การฝากเงินสดหรือเช็คของธนาคารทีสโก้ ณ สาขาของธนาคารทีสโก้ จะขกเว้นการเรียกเก็บค่าธรรมเนียมการฝากเงินข้ามเขต

การถอนเงิน/โอนเงิน

- สามารถถอนเงินได้ทุกสาขาธนาคารทีสโก้ หรือช่องทางอื่นตามที่ธนาคารกำหนด โดยธนาคารจะขกเว้นการเรียกเก็บค่าธรรมเนียมการถอนเงินข้ามเขต สำหรับการถอนเงินผ่านสาขาหรือผ่านเครื่องเอทีเอ็มของธนาคารทีสโก้เท่านั้น

ดอกเบี้ย

- อัตราดอกเบี้ย : ข้อมูลอัตราดอกเบี้ยล่าสุด [คลิก](#)
- การจ่ายดอกเบี้ย : ปีละ 2 ครั้ง ในวันที่ 25 มิ.ย. และ 25 ธ.ค.
- การคำนวณดอกเบี้ย : คำนวณจาก [ยอดเงินคงเหลือ ณ สิ้นวัน](#)

ค่ารักษาบัญชี

- กรณีบัญชีไม่มีการเคลื่อนไหวเป็นระยะเวลา 18 เดือนติดต่อกัน จะเรียกเก็บค่ารักษาบัญชีเดือนละ 50 บาท หากมียอดเงินคงเหลือต่ำกว่า 2,000 บาท

ข้อควรระวัง

- การปิดบัญชีภายใน 7 วัน นับจากวันที่เปิดบัญชี ธนาคารจะเก็บค่าธรรมเนียมการปิดบัญชี 100 บาท
- กรณีบัญชีไม่มีการเคลื่อนไหวติดต่อกันนาน 12 เดือน และมียอดเงินคงเหลือในบัญชี ณ ขณะนั้นเท่ากับ 0 บาท ธนาคารจะปิดบัญชีทันที

การแจ้งเปลี่ยนแปลง เงื่อนไขการให้บริการ ที่สำคัญ

- ธนาคารจะแจ้งลูกค้าทราบ โดยจะเปิดเผยข้อมูลผ่านช่องทางที่ธนาคารกำหนด เช่น สาขาของธนาคาร เว็บไซต์ เป็นต้น



หน้าหลัก



เงินฝาก



บัตรเครดิตเอ็ม



บริการเสริม



ติดต่อธนาคาร



ออมทรัพย์

Product Catalog / Sales Sheet



ออมทรัพย์บัญชีเงินฝากพื้นฐาน – Basic Banking Account

จำนวนเงินเปิดบัญชี
ขั้นต่ำและขั้นสูงสุด

- ไม่กำหนดจำนวนเงินขั้นต่ำและขั้นสูงสุดในการเปิดบัญชี

เงื่อนไขหลัก

- เจ้าของบัญชีต้องเป็นบุคคลธรรมดาสัญชาติไทยเท่านั้น ต้องเป็นผู้ที่ผ่านเกณฑ์การพิจารณาคุณสมบัติตามโครงการลงทะเบียนเพื่อสวัสดิการแห่งรัฐ หรือเป็นผู้มีอายุ 65 ปีบริบูรณ์ขึ้นไป ณ วันเปิดบัญชี
- สามารถเปิดบัญชีได้ 1 บัญชี เท่านั้น (ไม่รับเปิดบัญชีร่วม)

เงื่อนไขการฝากเงิน/
ถอนเงิน/โอนเงิน

การฝากเงิน

- การฝากเงินสดหรือเช็คของธนาคารทีสโก้ ณ สาขาของธนาคารทีสโก้ จะยกเว้นการเรียกเก็บค่าธรรมเนียมการฝากเงินข้ามเขต

การถอนเงิน/โอนเงิน

- สามารถถอน/โอนเงินได้ที่ทุกสาขาของธนาคาร หรือช่องทางอื่นตามที่ธนาคารกำหนด โดยธนาคารยกเว้นการเรียกเก็บค่าธรรมเนียมถอนเงินข้ามเขต สำหรับการถอน/โอนเงินผ่านสาขาหรือเครื่องเอทีเอ็มของธนาคารทีสโก้เท่านั้น

สิทธิประโยชน์

ธนาคารยกเว้นการเรียกเก็บค่าธรรมเนียม ดังนี้

- ค่าธรรมเนียมออกบัตรเอทีเอ็มใบแรก และออกบัตรใบใหม่กรณีบัตรหมดอายุ
- ค่าธรรมเนียมบริการบัตรเอทีเอ็มรายปี

ดอกเบี้ย

- อัตราดอกเบี้ย : ข้อมูลอัตราดอกเบี้ยล่าสุด [คลิก](#)
- การจ่ายดอกเบี้ย : ปีละ 2 ครั้ง ในวันที่ 25 มิ.ย. และ 25 ธ.ค.
- การคำนวณดอกเบี้ย : คำนวณจากยอดเงินคงเหลือ ณ สิ้นวัน

ข้อควรระวัง

- กรณีบัตรเอทีเอ็มชำรุด สูญหาย ลืมรหัส บัตรถูกขโมยที่ตู้เอทีเอ็มอันเกิดจากความผิดพลาดของผู้ใช้บริการ ธนาคารเรียกเก็บค่าธรรมเนียมการออกบัตรเอทีเอ็มใหม่ (อัตราค่าธรรมเนียมเป็นไปตามประกาศธนาคาร)
- กรณีบัญชีไม่เคลื่อนไหวติดต่อกันนาน 12 เดือน และมียอดเงินคงเหลือในบัญชี ณ ขณะนั้นเท่ากับ 0 บาท ธนาคารจะปิดบัญชีทันที
- กรณีบัญชีไม่มีการเคลื่อนไหวเป็นระยะเวลา 18 เดือนติดต่อกัน ธนาคารจะถือว่า เป็นบัญชีไม่เคลื่อนไหว และธนาคารจะระงับการทำรายการทุกประเภท จนกว่า เจ้าของบัญชีจะมาติดต่อทำรายการกับธนาคารด้วยตนเอง

การแจ้งเปลี่ยนแปลง
เงื่อนไขการให้บริการ
ที่สำคัญ

- ธนาคารจะแจ้งผู้ให้บริการทราบ โดยจะเปิดเผยข้อมูลผ่านช่องทางที่ธนาคารกำหนด เช่น สาขาของธนาคาร เว็บไซต์ เป็นต้น



หน้าหลัก



เงินฝาก



บัตรเครดิตเอ็ม



บริการเสริม



ติดต่อธนาคาร



ออมทรัพย์

Product Catalog / Sales Sheet



ออมทรัพย์พิเศษ – Premium Savings

จำนวนเงินเปิดบัญชี
ขั้นต่ำและขั้นสูงสุด

- **ขั้นต่ำ** : 20,000 บาท
- **ขั้นสูงสุด** : ไม่กำหนด

เงื่อนไขหลัก

- เจ้าของบัญชีต้องเป็นบุคคลธรรมดาสัญชาติไทยเท่านั้น หรือมูลนิธิ
- สามารถเปิดบัญชีได้ 1 บัญชี เท่านั้น
- หากยอดเงินคงเหลือเฉลี่ยในบัญชีต่ำกว่า 20,000 บาทต่อเดือน ธนาคารจะเรียกเก็บค่าธรรมเนียมเดือนละ 100 บาท

เงื่อนไขการฝากเงิน/
ถอนเงิน/โอนเงิน

การฝากเงิน

- การฝากเงินสดหรือเช็คของธนาคารทีสโก้ ณ สาขาของธนาคารทีสโก้ จะยกเว้นการเรียกเก็บค่าธรรมเนียมการฝากเงินข้ามเขต

การถอนเงิน/โอนเงิน

- สามารถถอนเงินได้ทุกสาขาธนาคารทีสโก้ หรือช่องทางอื่นตามที่ธนาคารกำหนด โดยธนาคารจะยกเว้นการเรียกเก็บค่าธรรมเนียมการถอนเงินข้ามเขต สำหรับการถอนเงินผ่านสาขา หรือผ่านเครื่องเอทีเอ็มของธนาคารทีสโก้เท่านั้น

สิทธิประโยชน์

ได้รับยกเว้นการเรียกเก็บค่าธรรมเนียม ดังนี้

- ค่าธรรมเนียมซื้อแลกเปลี่ยนเช็ค 5 ฉบับต่อเดือน (หักเงินค่าธรรมเนียมจากบัญชีเงินฝาก)
- ค่าธรรมเนียมออกรายการเดินบัญชีย้อนหลังไม่เกิน 6 เดือน
- ค่าธรรมเนียมออกหนังสือรับรองเงินฝาก
- ค่าธรรมเนียมการออกบัตรเอทีเอ็มใบแรก

ดอกเบี้ย

- **อัตราดอกเบี้ย** : ข้อมูลอัตราดอกเบี้ยล่าสุด [คลิก](#)
- **การจ่ายดอกเบี้ย** : ปีละ 2 ครั้ง ในวันที่ 25 มิ.ย. และ 25 ธ.ค.
- **การคำนวณดอกเบี้ย** : คำนวณจาก [ยอดเงินคงเหลือ ณ สิ้นวัน](#)

ค่ารักษาบัญชี

- กรณีบัญชีไม่มีการเคลื่อนไหวเป็นเวลา 18 เดือนติดต่อกัน จะเรียกเก็บค่ารักษาบัญชีเดือนละ 50 บาท หากมียอดเงินคงเหลือต่ำกว่า 5,000 บาท

ข้อควรระวัง

- การปิดบัญชีภายใน 180 วัน นับจากวันที่เปิดบัญชี ธนาคารจะเก็บค่าธรรมเนียมการปิดบัญชี 500 บาท
- กรณีบัญชีไม่เคลื่อนไหวติดต่อกันนาน 12 เดือน และมียอดเงินคงเหลือในบัญชี ณ ขณะนั้นเท่ากับ 0 บาท ธนาคารจะปิดบัญชีทันที

การแจ้งเปลี่ยนแปลง
เงื่อนไขการให้บริการ
ที่สำคัญ

- ธนาคารจะแจ้งลูกค้าทราบ โดยจะเปิดเผยข้อมูลผ่านช่องทางที่ธนาคารกำหนด เช่น สาขาของธนาคาร เว็บไซต์ เป็นต้น



หน้าหลัก



เงินฝาก



บัตรเอทีเอ็ม



บริการเสริม



ติดต่อธนาคาร



ออมทรัพย์

Product Catalog / Sales Sheet



จำนวนเงินเปิดบัญชี
ขั้นต่ำและขั้นสูงสุด

- ขั้นต่ำ : 100,000 บาท
- ขั้นสูงสุด : ไม่กำหนด

เงื่อนไขหลัก

- เจ้าของบัญชีต้องเป็นบุคคลธรรมดาสัญชาติไทยเท่านั้น
- สามารถเปิดบัญชีได้ 1 บัญชีเท่านั้น (ไม่รับเปิดบัญชีร่วม)
- หากขอดเงินคงเหลือเฉลี่ยในบัญชีต่ำกว่า 100,000 บาทต่อเดือน ธนาคาร จะเรียกเก็บค่าธรรมเนียมเดือนละ 100 บาท

เงื่อนไขการฝากเงิน/
ถอนเงิน/โอนเงิน

การฝากเงิน

- การฝากเงินสดหรือเช็คของธนาคารทิสโก้ ณ สาขาของธนาคารทิสโก้จะยกเว้นการเรียกเก็บค่าธรรมเนียมการฝากเงินข้ามเขต

การถอนเงิน/โอนเงิน

- สามารถถอนเงินได้ทุกสาขาธนาคารทิสโก้ หรือช่องทางอื่นตามที่ธนาคารกำหนด โดยธนาคารจะยกเว้นการเรียกเก็บค่าธรรมเนียมการถอนเงินข้ามเขต สำหรับการถอนเงินผ่านสาขา หรือผ่านเครื่องเอทีเอ็มของธนาคารทิสโก้เท่านั้น

ซูเปอร์ออมทรัพย์ – Super Savings

สิทธิประโยชน์

ได้รับยกเว้นการเรียกเก็บค่าธรรมเนียม ดังนี้

- ค่าธรรมเนียมออกรายการเดินบัญชีย้อนหลังไม่เกิน 6 เดือน
- ค่าธรรมเนียมออกหนังสือรับรองเงินฝาก

ดอกเบี้ย

- อัตราดอกเบี้ย : ข้อมูลอัตราดอกเบี้ยล่าสุด [คลิก](#)
 - การจ่ายดอกเบี้ย : ปีละ 2 ครั้ง ในวันที่ 25 มิ.ย. และ 25 ธ.ค.
 - การคำนวณดอกเบี้ย : แบบขั้นบันได
- (คำนวณจากยอดเงินคงเหลือในบัญชี ณ สิ้นวัน โดยอัตราดอกเบี้ยที่ได้รับจะแตกต่างกันตามวงเงิน)

ค่ารักษาบัญชี

- กรณีบัญชีไม่มีการเคลื่อนไหวเป็นเวลา 18 เดือนติดต่อกัน จะเรียกเก็บค่ารักษาบัญชีเดือนละ 50 บาท หากมียอดเงินคงเหลือต่ำกว่า 5,000 บาท

ข้อควรระวัง

- การปิดบัญชีภายใน 180 วัน นับจากวันที่เปิดบัญชี ธนาคารจะเก็บค่าธรรมเนียมการปิดบัญชี 500 บาท
- กรณีบัญชีไม่เคลื่อนไหวติดต่อกันนาน 12 เดือน และมียอดเงินคงเหลือในบัญชี ณ ขณะนั้นเท่ากับ 0 บาท ธนาคารจะปิดบัญชีทันที

การแจ้งเปลี่ยนแปลง
เงื่อนไขการให้บริการ
ที่สำคัญ

- ธนาคารจะแจ้งลูกค้าทราบ โดยจะเปิดเผยข้อมูลผ่านช่องทางที่ธนาคารกำหนด เช่น สาขาของธนาคาร เว็บไซต์ เป็นต้น



หน้าหลัก



เงินฝาก



บัตรเครดิตเสริม



บริการเสริม



ติดต่อธนาคาร



ออมทรัพย์

Product Catalog / Sales Sheet



จำนวนเงินเปิดบัญชี ขั้นต่ำและขั้นสูงสุด

- **ขั้นต่ำ** : 1,000 บาท
- **ขั้นสูงสุด** : ไม่กำหนด

เงื่อนไขหลัก

- เจ้าของบัญชีต้องเป็นบุคคลธรรมดาสัญชาติไทยเท่านั้น
- สามารถเปิดบัญชีได้ 1 บัญชี เท่านั้น

เงื่อนไขการฝากเงิน/ ถอนเงิน/โอนเงิน

การฝากเงิน

- การฝากเงินสด หรือเช็คของธนาคารทิสโก้ ณ สาขาของธนาคารทิสโก้จะยกเว้นการเรียกเก็บค่าธรรมเนียมการฝากเงินข้ามเขต

การถอนเงิน/โอนเงิน

- สามารถถอนเงินได้ทุกสาขานาการทิสโก้ หรือช่องทางอื่นตามที่ธนาคารกำหนด โดยธนาคารจะยกเว้นการเรียกเก็บค่าธรรมเนียมการถอนเงินข้ามเขต สำหรับการถอนเงินผ่านสาขา หรือผ่านเครื่อง เอทีเอ็มของธนาคารทิสโก้เท่านั้น

ออมทรัพย์ TISCO My Savings

ดอกเบี้ย

- **อัตราดอกเบี้ย** : ข้อมูลอัตราดอกเบี้ยล่าสุด [คลิก](#)
- **การจ่ายดอกเบี้ย** : จ่ายดอกเบี้ยเป็นรายเดือน ทุกวันที่ 25 ของเดือน
- **การคำนวณดอกเบี้ย** : **แบบขั้นบันได**
(คำนวณจากยอดเงินคงเหลือในบัญชี ณ สิ้นวัน โดยอัตราดอกเบี้ยที่ได้รับจะแตกต่างกันตามวงเงิน)

ค่ารักษาบัญชี

- กรณีบัญชีไม่มีการเคลื่อนไหวเป็นเวลา 18 เดือนติดต่อกัน จะเรียกเก็บค่ารักษาบัญชีเดือนละ 50 บาท หากมียอดเงินคงเหลือต่ำกว่า 2,000 บาท

ข้อควรระวัง

- กรณีปิดบัญชีภายใน 7 วัน นับจากวันที่เปิดบัญชี ธนาคารจะเก็บค่าธรรมเนียมการปิดบัญชี 100 บาท
- กรณีบัญชีไม่เคลื่อนไหวติดต่อกันนาน 12 เดือน และมียอดเงินคงเหลือในบัญชี ณ ขณะนั้นเท่ากับ 0 บาท ธนาคารจะปิดบัญชีทันที

การแจ้งเปลี่ยนแปลง เงื่อนไขการให้บริการ ที่สำคัญ

- ธนาคารจะแจ้งลูกค้าทราบ โดยจะเปิดเผยข้อมูลผ่านช่องทางที่ธนาคารกำหนด เช่น สาขาของธนาคาร เว็บไซต์ เป็นต้น



หน้าหลัก



เงินฝาก



บัตรเอทีเอ็ม



บริการเสริม



ติดต่อธนาคาร



ออมทรัพย์

Product Catalog / Sales Sheet



จำนวนเงินเปิดบัญชี
ขั้นต่ำและขั้นสูงสุด

- ขั้นต่ำ : 1,000,000 บาท
- ขั้นสูงสุด : ไม่กำหนด

เงื่อนไขหลัก

- เจ้าของบัญชีต้องเป็นบุคคลธรรมดาสัญชาติไทยเท่านั้น , มูลนิธิ หรือ นิติบุคคลทั่วไป
- สามารถเปิดบัญชีได้ 1 บัญชีเท่านั้น (ไม่รับเปิดบัญชีร่วม)
- หากยอดเงินคงเหลือเฉลี่ยในบัญชีต่ำกว่า 1,000,000 บาทต่อเดือน ธนาคารจะเรียกเก็บค่าธรรมเนียมเดือนละ 200 บาท

เงื่อนไขการฝากเงิน/
ถอนเงิน/โอนเงิน

การฝากเงิน

- การฝากเงินสดหรือเช็คของธนาคารทิสโก้ สาขา ของธนาคารทิสโก้ จะยกเว้นการเรียกเก็บค่าธรรมเนียมการฝากเงินข้ามเขต

การถอนเงิน/โอนเงิน

- สามารถถอนเงินได้ทุกสาขาธนาคารทิสโก้ หรือช่องทางอื่นตามที่ธนาคารกำหนด โดยธนาคารจะยกเว้นการเรียกเก็บค่าธรรมเนียมการถอนเงินข้ามเขต สำหรับการถอนเงินผ่านสาขา หรือผ่านเครื่อง เอทีเอ็มของธนาคารทิสโก้เท่านั้น

ออมทรัพย์ไดมอนด์ – Diamond Savings

สิทธิประโยชน์

ได้รับยกเว้นการเรียกเก็บค่าธรรมเนียม ดังนี้

- การโอนเงินอัตโนมัติระหว่างบัญชีคู่ออน
- การออกบัตรเอทีเอ็มใบแรก และค่าธรรมเนียมบัตรเอทีเอ็มรายปี

ดอกเบี้ย

- อัตราดอกเบี้ย : ข้อมูลอัตราดอกเบี้ยล่าสุด [คลิก](#)
- การจ่ายดอกเบี้ย : ปีละ 2 ครั้ง ในวันที่ 25 มิ.ย. และ 25 ธ.ค.
- การคำนวณดอกเบี้ย : แบบขั้นบันได

(คำนวณจากยอดเงินคงเหลือในบัญชี ณ สิ้นวัน โดยอัตราดอกเบี้ยที่ได้รับจะแตกต่างกันตามวงเงิน)

ค่ารักษาบัญชี

- กรณีบัญชีไม่มีการเคลื่อนไหวเป็นเวลา 18 เดือนติดต่อกัน จะเรียกเก็บค่ารักษาบัญชีเดือนละ 50 บาท หากมียอดเงินคงเหลือต่ำกว่า 5,000 บาท

ข้อควรระวัง

- การปิดบัญชีภายใน 180 วัน นับจากวันที่เปิดบัญชี ธนาคารจะเก็บค่าธรรมเนียมการปิดบัญชี 1,000 บาท
- กรณีบัญชีไม่เคลื่อนไหวติดต่อกันนาน 12 เดือน และมียอดเงินคงเหลือในบัญชี ณ ขณะนั้นเท่ากับ 0 บาท ธนาคารจะปิดบัญชีทันที

การแจ้งเปลี่ยนแปลง
เงื่อนไขการให้บริการ
ที่สำคัญ

- ธนาคารจะแจ้งลูกค้าทราบ โดยจะเปิดเผยข้อมูลผ่านช่องทางที่ธนาคารกำหนด เช่น สาขาของธนาคาร เว็บไซต์ เป็นต้น



หน้าหลัก



เงินฝาก



บัตรเอทีเอ็ม



บริการเสริม



ติดต่อธนาคาร



ออมทรัพย์

Product Catalog / Sales Sheet



จำนวนเงินเปิดบัญชี
ขั้นต่ำและขั้นสูงสุด

เงื่อนไขหลัก

- **ขั้นต่ำ** : ไม่กำหนด
- **ขั้นสูงสุด** : ไม่กำหนด
- เจ้าของบัญชีต้องเป็นบุคคลธรรมดาสัญชาติไทยอายุ 20-70 ปีบริบูรณ์เท่านั้น
- สามารถมีบัญชีออมทรัพย์ TISCO e-Savings ได้เพียงบัญชีเดียว (ไม่รับเปิดบัญชีร่วม)
- เป็นบัญชีเงินฝากออมทรัพย์ประเภทไม่มีสมุดคู่ฝาก
- เปิดบัญชีได้ทุกวัน ตั้งแต่เวลา 04.00-23.00 น. ผ่านช่องทาง TISCO My Wealth เท่านั้น ธนาคารจะพิจารณาอนุมัติการเปิดบัญชีภายใน 5 วันทำการ หลังจากได้รับข้อมูลถูกต้องและครบถ้วน

การฝากเงิน

- ฝากเงินสดหรือเช็ค ได้ทุกสาขาของธนาคารทีสโก้
- กรณีการฝากเงินสดหรือเช็คของธนาคารทีสโก้ ณ สาขา ของธนาคารทีสโก้ จะยกเว้นการเรียกเก็บค่าธรรมเนียมการฝากเงินข้ามเขต

การถอนเงิน/โอนเงิน

- ไม่ให้บริการถอนเงินสดและโอนเงิน ที่สาขาธนาคารสำหรับบัญชีนี้ กรณีถอนเงินสามารถถอนผ่านบัญชีเงินฝากอื่นที่เปิดผ่านสาขาธนาคาร หรือทำรายการผ่านช่องทาง TISCO My Wealth
- การถอนเงินจากบัญชีออมทรัพย์ TISCO e-Savings จะต้องทำผ่านช่องทาง TISCO My Wealth โดยการโอนเงินไปยังบัญชีอื่นเท่านั้น

ออมทรัพย์ TISCO e-Savings (ออนไลน์)

ดอกเบี้ย

- **อัตราดอกเบี้ย** : ข้อมูลอัตราดอกเบี้ยล่าสุด [คลิก](#)
- **การจ่ายดอกเบี้ย** : จ่ายดอกเบี้ยเป็นรายเดือน ทุกวันที่ 25 ของเดือน
- **การคำนวณดอกเบี้ย** : แบบขั้นบันได

(คำนวณจากยอดเงินคงเหลือในบัญชี ณ สิ้นวัน โดยอัตราดอกเบี้ยที่ได้รับจะ [แตกต่าง](#) [กันตามวงเงิน](#))

ค่ารักษาบัญชี

- กรณีบัญชีไม่มีการเคลื่อนไหวเป็นเวลา 18 เดือนติดต่อกัน จะเรียกเก็บค่ารักษาบัญชีเดือนละ 50 บาท หากมียอดเงินคงเหลือต่ำกว่า 2,000 บาท

ข้อควรระวัง

- การปิดบัญชีภายใน 7 วัน นับจากวันที่เปิดบัญชี ธนาคารจะเก็บค่าธรรมเนียมการปิดบัญชี 100 บาท
- กรณีบัญชีไม่เคลื่อนไหวติดต่อกันนาน 12 เดือน และมียอดเงินคงเหลือในบัญชี ณ ขณะนั้นเท่ากับ 0 บาท ธนาคารจะปิดบัญชีทันที
- กรณีลูกค้าไม่มีการฝากเงินเข้ามาหลังจากเปิดบัญชีภายใน 30 วัน ธนาคารจะพิจารณาปิดบัญชี
- กรณีลูกค้าไม่ดำเนินการเปิดบัญชีเงินฝากออมทรัพย์ TISCO e-Savings ให้สำเร็จภายใน 7 วัน นับแต่วันที่มีการเริ่มทำการยืนยันตัวตน ธนาคารจะดำเนินการลบข้อมูลเกี่ยวกับการใช้บริการเปิดบัญชีของลูกค้าออกทั้งหมด

การแจ้งเปลี่ยนแปลง เงื่อนไขการให้บริการ ที่สำคัญ

- ธนาคารจะแจ้งลูกค้าทราบ โดยจะเปิดเผยข้อมูลผ่านช่องทางที่ธนาคารกำหนด เช่น สาขาของธนาคาร เว็บไซต์ เป็นต้น



หน้าหลัก



เงินฝาก



บัตรเครดิตเอเอ็ม



บริการเสริม



ติดต่อธนาคาร



ออมทรัพย์

Product Catalog / Sales Sheet



ออมทรัพย์บลูไดมอนด์ – Blue Diamond Savings

จำนวนเงินเปิดบัญชี
ขั้นต่ำและขั้นสูงสุด

- **ขั้นต่ำ** : 1,000,000 บาท
- **ขั้นสูงสุด** : ไม่กำหนด

เงื่อนไขหลัก

- เจ้าของบัญชีต้องเป็นบุคคลธรรมดาสัญชาติไทยเท่านั้น
- สามารถเปิดบัญชีได้ 1 บัญชีเท่านั้น (ไม่รับเปิดบัญชีร่วม)
- ไม่รับเปิดบัญชีสำหรับผู้เยาว์
- ต้องมีบัญชีเงินฝากกระแสรายวัน/กระแสรายวันพิเศษกับธนาคาร และต้องสมัครใช้บริการ โอนเงินอัตโนมัติกับบัญชีออมทรัพย์บลูไดมอนด์
- ไม่สามารถปิดบัญชีกระแสรายวัน/กระแสรายวันพิเศษที่เป็นบัญชีคู่ออนได้ ในระหว่างที่บัญชีออมทรัพย์บลูไดมอนด์ยังคงเปิดอยู่
- หากยอดเงินคงเหลือเฉลี่ยในบัญชีต่ำกว่า 1,000,000 บาทต่อเดือน ธนาคารจะเรียกเก็บค่าธรรมเนียมเดือนละ 200 บาท

เงื่อนไขการฝากเงิน/
ถอนเงิน/โอนเงิน

การฝากเงิน

- การฝากเงินสดหรือเช็คของธนาคารที่สโก้ สาขา ของธนาคารที่สโก้จะขกเว้นการเรียกเก็บค่าธรรมเนียมการฝากเงินข้ามเขต

การถอนเงิน/โอนเงิน

- สามารถถอนเงินได้ทุกสาขาธนาคารที่สโก้ หรือช่องทางอื่นตามที่ธนาคารกำหนด โดยธนาคารจะขกเว้นการเรียกเก็บค่าธรรมเนียมการถอนเงินข้ามเขต สำหรับการถอนเงินผ่านสาขาหรือผ่านเครื่องเอทีเอ็มของธนาคารที่สโก้เท่านั้น

สิทธิประโยชน์

ได้รับ**ขกเว้น**การเรียกเก็บค่าธรรมเนียม ดังนี้

- ค่าธรรมเนียมการโอนเงินอัตโนมัติระหว่างบัญชีคู่ออน
- ค่าธรรมเนียมการออกบัตรเอทีเอ็มใบแรก และค่าธรรมเนียมบัตรเอทีเอ็มรายปี

ดอกเบี้ย

- **อัตราดอกเบี้ย** : ข้อมูลอัตราดอกเบี้ยล่าสุด [คลิก](#)
- **การจ่ายดอกเบี้ย** : ปีละ 2 ครั้ง ในวันที่ 25 มิ.ย. และ 25 ธ.ค.
- **การคำนวณดอกเบี้ย** : แบบขั้นบันได

(คำนวณเงินจากยอดเงินคงเหลือในบัญชี ณ สิ้นวัน โดยอัตราดอกเบี้ยที่ได้จะแตกต่างกันตามวงเงิน)

ค่ารักษาบัญชี

- กรณีบัญชีไม่มีการเคลื่อนไหวเป็นเวลา 18 เดือนติดต่อกัน จะเรียกเก็บค่ารักษาบัญชีเดือนละ 50 บาท หากมียอดเงินคงเหลือต่ำกว่า 5,000 บาท

ข้อควรระวัง

- การปิดบัญชีภายใน 180 วัน นับจากวันที่เปิดบัญชี ธนาคารจะเก็บค่าธรรมเนียมการปิดบัญชี 1,000 บาท
- กรณีบัญชีไม่เคลื่อนไหวติดต่อกันนาน 12 เดือน และมียอดเงินคงเหลือในบัญชี ณ ขณะนั้นเท่ากับ 0 บาท ธนาคารจะปิดบัญชีทันที

การแจ้งเปลี่ยนแปลง
เงื่อนไขการให้บริการ
ที่สำคัญ

- ธนาคารจะแจ้งลูกค้าทราบ โดยจะเปิดเผยข้อมูลผ่านช่องทางที่ธนาคารกำหนด เช่น สาขาของธนาคาร เว็บไซต์ เป็นต้น



หน้าหลัก



เงินฝาก



บัตรเอทีเอ็ม



บริการเสริม



ติดต่อธนาคาร



ออมทรัพย์

Product Catalog / Sales Sheet



Term Deposits

เงินฝากประจำ

เหมาะกับลูกค้าที่ออมเงินเน้นได้รับดอกเบี้ยสูง สามารถฝากเงินได้ตามเงื่อนไข โดยมีระยะเวลาฝากเป็นไปตามประกาศธนาคาร

เงินฝากประจำพิเศษ

เหมาะกับลูกค้าที่ออมเงินเน้นได้รับดอกเบี้ยสูงกว่าฝากประจำทั่วไป สามารถฝากเงินได้ตามเงื่อนไข โดยมีระยะเวลาฝากเป็นไปตามประกาศธนาคาร

Recurring Deposits

เงินฝากประจำปลอดภาษี

เหมาะกับลูกค้าที่ต้องการออมเงินระยะยาว โดยฝากเป็นประจำทุกเดือน ติดต่อกัน เพื่อผลตอบแทนสูงกว่าเงินฝากประจำ และได้รับยกเว้นภาษีเงินได้บุคคลธรรมดา



ฝากประจำ – Term Deposits

จำนวนเงินเปิดบัญชีขั้นต่ำ และขั้นสูงสุด

- ขั้นต่ำ : 20,000 บาท
- ขั้นสูงสุด : ไม่กำหนด

(ยกเว้น ธนาคารจะประกาศกำหนดเป็นอย่างอื่น)

เงื่อนไขหลัก

- เจ้าของบัญชีต้องเป็นบุคคลธรรมดาสัญชาติไทยเท่านั้น , มุลินธิ , นิติบุคคลทั่วไป หรือกองทุน (ยกเว้น ธนาคารจะประกาศกำหนดเป็นอย่างอื่น)

เงื่อนไขการฝากเงิน/ ถอนเงิน/โอนเงิน

การฝากเงิน

- ต้องฝากเงินขั้นต่ำ 20,000 บาท (ยกเว้น ธนาคารจะประกาศกำหนดเป็นอย่างอื่น)

การถอนเงิน

- สามารถถอนเงินได้ที่สาขาของธนาคาร โดยต้องถอนเต็มจำนวนของงวดการฝากในแต่ละงวด ซึ่งธนาคารจะชกเว้นการเรียกเก็บค่าธรรมเนียมถอนเงินข้ามเขต

การฝากเงินต่อเมื่อครบกำหนดเวลา

- เป็นเงินฝากประจำประเภทเดิม

ดอกเบี้ย

- อัตราดอกเบี้ย : ข้อมูลอัตราดอกเบี้ยล่าสุด [คลิก](#)
- การจ่ายดอกเบี้ย : จ่ายเมื่อครบระยะเวลาการฝาก
- การคำนวณดอกเบี้ย : คำนวณจาก [ยอดเงินที่ฝากจนถึงครบระยะเวลาฝาก](#)

ค่าธรรมเนียม

- ไม่มี

เงื่อนไขอื่นๆ

บัญชีเงินฝากที่ไม่เคลื่อนไหวติดต่อกันเป็นเวลา 24 เดือน จะเปลี่ยนสถานะเป็นบัญชีไม่เคลื่อนไหว โดยธนาคารจะแจ้งสถานะบัญชีเงินฝากที่เป็นปัจจุบันให้ลูกค้าทราบผ่านช่องทางที่ธนาคารกำหนด

ข้อควรระวัง

หากถอนเงินก่อนครบกำหนด ธนาคารจะจ่ายดอกเบี้ย ดังนี้

- การถอนเงินฝากก่อนครบกำหนดระยะเวลาการฝาก ธนาคารจะจ่ายดอกเบี้ยสำหรับระยะเวลาการฝากจริงในอัตราร้อยละ 0.15 ต่อปี
- การถอนเงินฝากก่อนระยะเวลา 3 เดือนนับแต่วันเริ่มฝาก ธนาคารจะไม่จ่ายดอกเบี้ย เว้นแต่เป็นการถอนเงินก่อนครบกำหนดเพื่อเปลี่ยนการฝากเป็นบัตรเงินฝากและใช้เป็นหลักประกันการกู้ยืมจากธนาคารหรือกรณีเปลี่ยนมาใช้ผลิตภัณฑ์อื่นที่กำหนดไว้ของธนาคาร และบริษัทในกลุ่มทิสโก้

การแจ้งเปลี่ยนแปลง เงื่อนไขการให้บริการ ที่สำคัญ

- ธนาคารจะแจ้งลูกค้าทราบ โดยจะเปิดเผยข้อมูลผ่านช่องทางที่ธนาคารกำหนด เช่น สาขาของธนาคาร เว็บไซต์ เป็นต้น



หน้าหลัก



เงินฝาก



บัตรเครดิตเสริม



บริการเสริม



ติดต่อธนาคาร



ฝากประจำ



ฝากประจำพิเศษ 7 เดือน – Special Term Deposits

จำนวนเงินเปิดบัญชีขั้นต่ำ
และขั้นสูงสุด

- ขั้นต่ำ : 500,000 บาท
- ขั้นสูงสุด : ไม่กำหนด

ระยะเวลา

- 7 เดือน

เงื่อนไขหลัก

- เจ้าของบัญชีต้องเป็นบุคคลธรรมดาสัญชาติไทยเท่านั้น

เงื่อนไขการฝากเงิน/
ถอนเงิน/โอนเงิน

การฝากเงิน

- ต้องฝากเงินขั้นต่ำ 500,000 บาท

การถอนเงิน

- สามารถถอนเงินได้ที่สาขาของธนาคาร โดยต้องถอนเต็มจำนวนของงวดการฝากในแต่ละงวด
- การถอนเงินสดตั้งแต่ 1 ล้านบาทขึ้นไป จะต้องแจ้งธนาคารล่วงหน้าอย่างน้อย 1 วันทำการ
- เมื่อครบกำหนดระยะเวลาฝาก และลูกค้าไม่แจ้งความประสงค์ถอนเงินหรือไม่มีคำสั่งเป็นอย่างอื่นให้ถือว่าลูกค้าตกลงให้เปลี่ยนเป็นประเภทเงินฝากประจำ 3 เดือน นับตั้งแต่วันที่ครบกำหนดระยะเวลาฝาก โดยได้รับอัตราดอกเบี้ยและเงื่อนไขตามที่ธนาคารประกาศในขณะนั้น

การฝากเงินต่อเมื่อ
ครบกำหนดเวลา

ดอกเบี้ย

- อัตราดอกเบี้ย : ข้อมูลอัตราดอกเบี้ยล่าสุด [คลิก](#)
- การจ่ายดอกเบี้ย : จ่ายเมื่อครบระยะเวลาการฝาก
- การคำนวณดอกเบี้ย : คำนวณจาก [ยอดเงินที่ฝากจนถึงครบระยะเวลาฝาก](#)

ค่าธรรมเนียม

- ไม่มี

เงื่อนไขอื่นๆ

บัญชีเงินฝากที่ไม่เคลื่อนไหวติดต่อกันเป็นเวลา 24 เดือน จะเปลี่ยนสถานะเป็นบัญชีไม่เคลื่อนไหว โดยธนาคารจะแจ้งสถานะบัญชีเงินฝากที่เป็นปัจจุบันให้ลูกค้าทราบผ่านช่องทางที่ธนาคารกำหนด

ข้อควรระวัง

- หากถอนเงินก่อนครบกำหนด ธนาคารจะจ่ายดอกเบี้ย ดังนี้
- การถอนเงินฝากก่อนครบกำหนดระยะเวลาการฝาก ธนาคารจะจ่ายดอกเบี้ยสำหรับระยะเวลาการฝากจริงในอัตราร้อยละ 0.15 ต่อปี
 - การถอนเงินฝากก่อนระยะเวลา 3 เดือนนับแต่วันเริ่มฝาก ธนาคารจะไม่จ่ายดอกเบี้ย เว้นแต่เป็นการถอนเงินก่อนครบกำหนดเพื่อเปลี่ยนการฝากเป็นบัตรเงินฝากและใช้เป็นหลักประกันการกู้ยืมจากธนาคารหรือกรณีเปลี่ยนมาใช้ผลิตภัณฑ์อื่นที่กำหนดไว้ของธนาคาร และบริษัทในกลุ่มทีเอสไอ
 - ธนาคารจะแจ้งลูกค้าทราบ โดยจะเปิดเผยข้อมูลผ่านช่องทางที่ธนาคารกำหนด เช่น สาขาของธนาคาร เว็บไซต์ เป็นต้น

การแจ้งเปลี่ยนแปลง
เงื่อนไขการให้บริการ
ที่สำคัญ



หน้าหลัก



เงินฝาก



บัตรเครดิตเสริม



บริการเสริม



ติดต่อธนาคาร



ฝากประจำ

Product Catalog / Sales Sheet



จำนวนเงินเปิดบัญชีขั้นต่ำ และขั้นสูงสุด

ระยะเวลาการฝากเงิน 36 เดือน

จำนวนเงินขั้นต่ำ 1,000 บาท ขั้นสูงสุดไม่เกิน 16,500 บาท

ระยะเวลาการฝากเงิน 24 เดือน

จำนวนเงินขั้นต่ำ 1,000 บาท ขั้นสูงสุดไม่เกิน 25,000 บาท

เงื่อนไขหลัก

- เจ้าของบัญชีต้องเป็นบุคคลธรรมดาสัญชาติไทยเท่านั้น
- สามารถเปิดบัญชีได้ 1 บัญชี เท่านั้น (ไม่รับเปิดบัญชีร่วม)

เงื่อนไขการฝากเงิน/ถอนเงิน/โอนเงิน

การฝากเงิน / การโอนเงิน

- ต้องฝากเงินด้วยยอดเงินตามที่ได้ระบุไว้ ณ วันเปิดบัญชี โดยฝากเงินต่อเนื่องทุกเดือน เดือนละ 1 ครั้ง
- ต้องฝากเงินให้ครบตามกำหนดระยะเวลาการฝาก และขาดฝากได้ ไม่เกิน 2 ครั้ง ตลอดระยะเวลาการฝาก
- สามารถฝากเงินโดยนำฝากเงินสดที่สาขาของธนาคาร หรือใช้บริการ โอนเงินผ่านเครื่องเอทีเอ็ม หรือแจ้งให้ธนาคาร โอนเงินอัตโนมัติจาก บัญชีเงินฝากออมทรัพย์ หรือบัญชีกระแสรายวันของผู้ฝาก

การถอนเงิน

- เมื่อครบระยะเวลาการฝาก สามารถถอนเงินได้ที่สาขาของธนาคารในวันครบกำหนดระยะเวลาการฝาก
- การถอนเงินก่อนวันครบกำหนดระยะเวลาการฝาก จะถือว่าปิดบัญชีและผิดเงื่อนไขการฝากเงิน

ฝากประจำปลอดภาษี – Recurring Deposits

การปิดบัญชี

- เมื่อครบกำหนดระยะเวลาการฝาก ธนาคารจะปิดบัญชีและโอนเงินพร้อมดอกเบี้ยเข้าบัญชีที่ผู้ฝากเงินแจ้งความประสงค์ไว้ในวันที่ครบกำหนด (หากมี)
- หากผู้ฝากทำผิดเงื่อนไขการฝาก ธนาคารจะปิดบัญชีเมื่อผู้ฝากเงินมาติดต่อธนาคาร หรือตามระยะเวลาการฝากของผู้ฝากเงินเป็นอย่างช้า

สิทธิประโยชน์

- ได้รับยกเว้นภาษีเงินได้บุคคลธรรมดาจากดอกเบี้ยเงินฝากตามกฎหมาย หากปฏิบัติตามเงื่อนไขของกรมสรรพากร

ดอกเบี้ย

- อัตราดอกเบี้ย : ข้อมูลอัตราดอกเบี้ยล่าสุด [คลิก](#)
- การจ่ายดอกเบี้ย : จ่ายเมื่อครบระยะเวลาฝาก
- การคำนวณดอกเบี้ย : [คำนวณทุกสิ้นวันจนถึงสิ้นเดือนที่ฝากงวดสุดท้าย](#)

ค่าธรรมเนียม

- ไม่มี

ข้อควรระวัง

- กรณีที่ผู้ฝากเงินขอถอนเงินฝากก่อนครบระยะเวลาการฝากเงิน ธนาคารจะจ่ายดอกเบี้ยสำหรับระยะเวลาการฝากจริงในอัตรา ร้อยละ 0.50 ต่อปี และหักภาษีเงินได้ ณ ที่จ่าย
- กรณีที่ผู้ฝากเงินขอถอนเงินฝากก่อนระยะเวลา 3 เดือน นับจากวันเริ่มฝากเงิน ธนาคารจะไม่จ่ายดอกเบี้ย
- กรณีผิดเงื่อนไขการฝากเงิน ผู้ฝากจะได้รับอัตราดอกเบี้ยเท่ากับอัตราดอกเบี้ยผิดเงื่อนไขตามประกาศของธนาคาร ณ วันที่เปิดบัญชี

การแจ้งเปลี่ยนแปลงเงื่อนไขการให้บริการที่สำคัญ

- ธนาคารจะแจ้งลูกค้าทราบ โดยจะเปิดเผยข้อมูลผ่านช่องทางที่ธนาคารกำหนด เช่น สาขาของธนาคาร เว็บไซต์ เป็นต้น



หน้าหลัก



เงินฝาก



บัตรเครดิตเอเอ็ม



บริการเสริม



ติดต่อธนาคาร

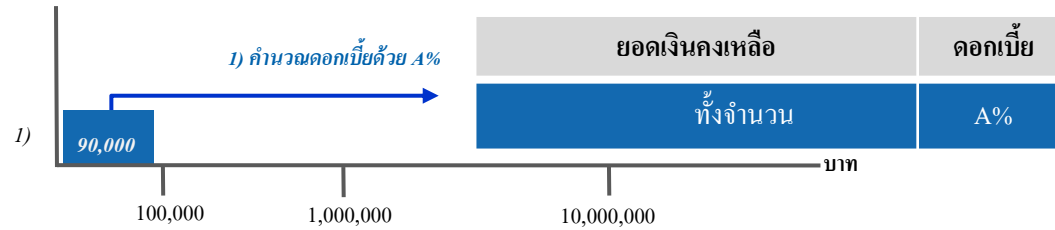


ฝากประจำ



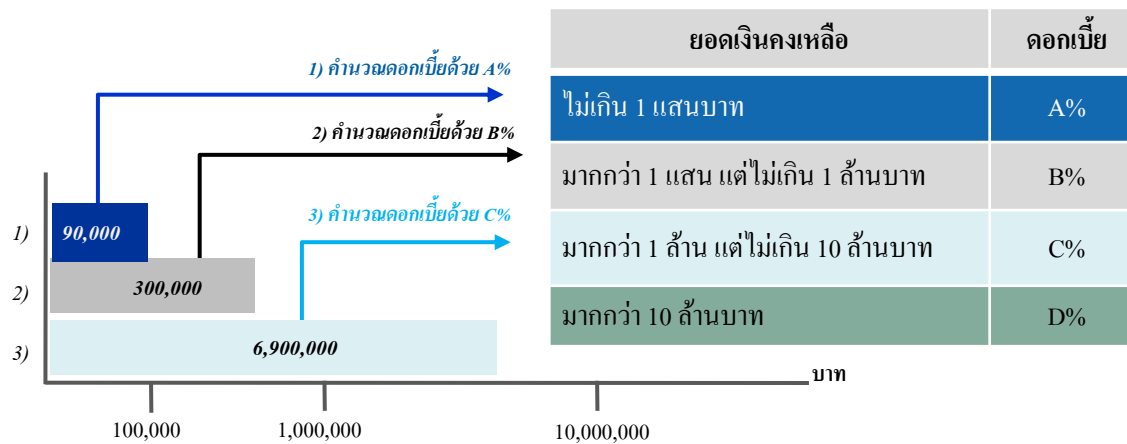
คำนวณจากยอดเงินคงเหลือ

1. อัตราดอกเบี้ยคงที่ - บัญชีออมทรัพย์, ฝากประจำ, ฝากประจำปลอดภาษี



2. อัตราดอกเบี้ยขั้นบันไดตามยอดเงินฝาก คิดแบบยอดรวม

- บัญชีกระแสรายวันพิเศษ, ออมทรัพย์พิเศษ

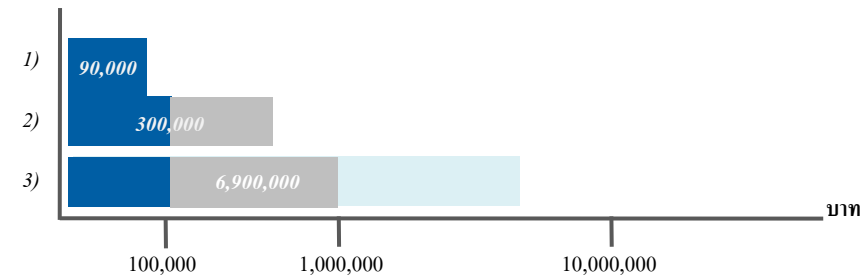


คำนวณจากยอดเงินคงเหลือแตกต่างกันตามวงเงิน

1. อัตราดอกเบี้ยขั้นบันไดตามยอดเงินฝาก คิดแบบอัตราก้าวหน้า

บัญชีซูเปอร์ออมทรัพย์, ออมทรัพย์ TISCO My Savings, ออมทรัพย์ไคมอนต์, ออมทรัพย์บลูไคมอนต์

ยอดเงินคงเหลือ	ดอกเบี้ย
1 แสนบาทแรก	A%
ส่วนที่เกิน 1 แสน แต่ไม่เกิน 1 ล้านบาท	B%
ส่วนที่เกิน 1 ล้าน แต่ไม่เกิน 10 ล้านบาท	C%
ส่วนที่เกิน 10 ล้านบาท	D%



1) จำนวนดอกเบี้ยด้วย A%	3) 1 แสนบาทแรก จำนวนดอกเบี้ยด้วย A%
2) 1 แสนบาทแรก จำนวนดอกเบี้ยด้วย A%	9 แสนบาท จำนวนดอกเบี้ยด้วย B%
2 แสนบาท จำนวนดอกเบี้ยด้วย B%	5 ล้าน 9 แสนบาท จำนวนดอกเบี้ยด้วย C%





คำนวณจากยอดเงินคงเหลือ แตกต่างตามวงเงิน

ตัวอย่างการคำนวณดอกเบี้ย

ตัวอย่าง : การคำนวณดอกเบี้ยขั้นบันไดตามยอดเงินฝาก คิดแบบอัตราก้าวหน้า - ออมทรัพย์ TISCO My Savings :

วิธีการและจำนวนวันต่อปีที่ใช้ในการคำนวณดอกเบี้ย ธนาคารจะคำนวณดอกเบี้ยอัตราร้อยละต่อปีที่ประกาศไว้ในประกาศอัตราดอกเบี้ยเงินฝากของธนาคารตามยอดเงินคงเหลือเป็นรายวัน โดยจำนวนวันต่อปีที่ใช้ในการคำนวณ คือ 365 วัน (ไม่ว่าปีปฏิทินที่ฝากนั้นจะมี 365 วันหรือ 366 วันก็ตาม) โดยมีสูตรการคำนวณ ดังนี้

$$\text{จำนวนดอกเบี้ยที่ได้รับ} = (\text{เงินต้น} \times \text{อัตราดอกเบี้ยตามประกาศ} \times \text{ระยะเวลาการฝาก(วัน)}) / 365$$

ยอดเงินคงเหลือ	ดอกเบี้ย
วงเงินฝาก 0 - 70,000 บาท	0.30%
วงเงินฝากส่วนที่เกิน 70,000 - 100,000 บาท	2.00%
วงเงินฝากส่วนที่เกิน 100,000 - 1 ล้านบาท	0.80%
วงเงินฝากส่วนที่เกิน 1 ล้านบาทขึ้นไป	0.30%

* อัตราดอกเบี้ย ณ วันที่ 7 มิถุนายน 2566

ตัวอย่าง : หากท่านฝากเงินจำนวน 1 ล้านบาท ระยะเวลาการฝาก 1 วัน จะได้รับดอกเบี้ย ดังนี้

- 1) จำนวนเงินส่วนที่ไม่เกิน 70,000 บาท ดอกเบี้ย 0.30% จะได้รับดอกเบี้ย = $(70,000 \times 0.30\% \times 1) / 365 = 0.58$ บาท
- 2) จำนวนเงินส่วนที่เกิน 70,000 บาท แต่ไม่เกิน 1 แสนบาท ดอกเบี้ย 2% จะได้รับดอกเบี้ย = $(30,000 \times 2\% \times 1) / 365 = 1.64$ บาท
- 3) จำนวนเงินส่วนที่เกิน 1 แสนบาท แต่ไม่เกิน 1 ล้านบาท ดอกเบี้ย 0.80% จะได้รับดอกเบี้ย = $(900,000 \times 0.80\% \times 1) / 365 = 19.73$ บาท

รวมเงินดอกเบี้ยรับ $(0.58 + 1.64 + 19.73) = 21.95$ บาท

อัตราดอกเบี้ยเฉลี่ยตามตัวอย่างนี้ คือ 0.80%

หมายเหตุ : การคำนวณดอกเบี้ยเฉลี่ยจะขึ้นอยู่กับระยะเวลาที่ฝาก และจำนวนเงินฝากของลูกค้า



หน้าหลัก



เงินฝาก



บัตรเครดิตเสริม



บริการเสริม



ติดต่อธนาคาร

ตัวอย่าง : การคำนวณดอกเบี้ยขั้นบันไดตามยอดเงินฝาก คิดแบบอัตราก้าวหน้า - ออมทรัพย์ TISCO e-Savings :

วิธีการและจำนวนวันต่อปีที่ใช้ในการคำนวณดอกเบี้ย ธนาคารจะคำนวณดอกเบี้ยอัตราร้อยละต่อปีที่ประกาศไว้ในประกาศอัตราดอกเบี้ยเงินฝากของธนาคารตามยอดเงินคงเหลือเป็นรายวัน โดยจำนวนวันต่อปีที่ใช้ในการคำนวณ คือ 365 วัน (ไม่ว่าปีปฏิทินที่ฝากนั้นจะมี 365 วันหรือ 366 วันก็ตาม) โดยมีสูตรการคำนวณ ดังนี้

$$\text{จำนวนดอกเบี้ยที่ได้รับ} = (\text{เงินต้น} \times \text{อัตราดอกเบี้ยตามประกาศ} \times \text{ระยะเวลาการฝาก(วัน)}) / 365$$

ยอดเงินคงเหลือ	ดอกเบี้ย
วงเงินฝาก 0 - 1 ล้านบาท	1.55%
วงเงินฝากส่วนที่เกิน 1 ล้านบาทขึ้นไป	0.50%

ตัวอย่าง : หากท่านฝากเงินจำนวน 2 ล้านบาท ระยะเวลาการฝาก 1 วัน จะได้รับดอกเบี้ย ดังนี้

- 1) จำนวนเงินส่วนที่ไม่เกิน 1 ล้านบาท ดอกเบี้ย 1.55% จะได้รับดอกเบี้ย = $(1,000,000 \times 1.55\% \times 1) / 365 = 42.47$ บาท
- 2) จำนวนเงินส่วนที่เกิน 1 ล้านบาท ดอกเบี้ย 0.50% จะได้รับดอกเบี้ย = $(1,000,000 \times 0.50\% \times 1) / 365 = 13.70$ บาท

รวมเงินดอกเบี้ยรับ $(42.47+13.70) = 56.17$ บาท

อัตราดอกเบี้ยเฉลี่ยตามตัวอย่างนี้ คือ 1.55%

หมายเหตุ : การคำนวณดอกเบี้ยเฉลี่ยจะขึ้นอยู่กับระยะเวลาที่ฝาก และจำนวนเงินฝากของลูกค้า

* อัตราดอกเบี้ย ณ วันที่ 18 ธันวาคม 2566



บัตรเอทีเอ็มทีสโก้

(TISCO ATM Chip Card)

- เงื่อนไขหลัก** :
- ผู้ให้บริการต้องเป็นบุคคลธรรมดาเท่านั้น
 - ต้องมีบัญชีเงินฝากออมทรัพย์ หรือบัญชีกระแสรายวัน เพื่อผูกบัญชี
 - 1 บัตร ผูกบัญชีตนเองได้สูงสุด 5 บัญชี
- วงเงินสูงสุด** :
- ถอนเงินสูงสุด 1 แสนบาท หรือ 2 แสนบาทต่อวัน (ขึ้นอยู่กับประเภทบัญชีหลักที่ผูกไว้กับบัตร)
- เงื่อนไขการฝาก/ถอน/โอน** :
- ถอนเงินสูงสุด 100,000 บาท หรือ 200,000 บาท ต่อวัน (ขึ้นอยู่กับประเภทบัญชีหลักที่ผูกไว้กับบัตร)
 - จำนวนครั้งการถอนสูงสุด 5 หรือ 10 ครั้งต่อวัน (ขึ้นอยู่กับประเภทบัญชีหลักที่ผูกไว้กับบัตร)
 - โอนเงินระหว่างบัญชีธนาคาร สูงสุด 2 แสนบาท หรือ 5 แสนบาทต่อวัน
 - โอนเงินไปธนาคารอื่น สูงสุด 1 แสนบาทหรือ 2 แสนบาทต่อวัน (ไม่จำกัดจำนวนครั้งต่อวัน)
- ค่าธรรมเนียมแรกเข้า** :
- 100 บาท (ยกเว้นค่าธรรมเนียมสำหรับบางประเภทบัญชีหรือลูกค้า Wealth)
- ค่าธรรมเนียมรายปี** :
- 200 บาท (ยกเว้นค่าธรรมเนียมบางประเภทบัญชี)
สำหรับค่าธรรมเนียมรายปี เรียกเก็บทุกเดือน เดือนละ 16.66 บาท ตามสัดส่วนที่คิดจากอัตราค่าธรรมเนียมบริการบัตรเอทีเอ็มรายปีที่ปรากฏในประกาศธนาคาร ด้วยวิธีการหักเงินจากบัญชีหลักที่ผูกอยู่ในบัตร ATM
- ค่าธรรมเนียมออกบัตรใหม่** :
- 100 บาท (ยกเว้นค่าธรรมเนียมบางประเภทบัญชี หรือลูกค้า Wealth)
- ความรับผิดชอบของเจ้าของบัตรกรณีบัตรหาย** :
- ควรแจ้งให้ธนาคารทราบทันที
เจ้าของบัตรต้องรับผิดชอบต่อความเสียหายที่เกิดขึ้นหลังจากบัตรหายจนถึงเวลาไม่เกิน 5 นาที หลังจากแจ้งผู้ออกบัตร
- ข้อควรระวัง** :
- กรณีบัตรหายให้แจ้งธนาคารเพื่ออายัดบัตรทันที โดยติดต่อสาขาของธนาคารทีสโก้ หรือ TISCO Contact Center 02-633-6000 หรือ 02-080-6000 กด 8
- ช่องทางติดต่อธนาคาร** :
- ติดต่อทุกสาขาของธนาคารทีสโก้ หรือ TISCO Contact Center 02-633-6000 หรือ 02-080-6000



หน้าหลัก



เงินฝาก



บริการเสริม



ติดต่อธนาคาร

Product Catalog / Sales Sheet



สิทธิประโยชน์และเงื่อนไขต่างๆ ของการใช้บริการบัตรเอทีเอ็มทีสโก้ (TISCO ATM Chip Card)

บริการบัตรเอทีเอ็มทีสโก้ (TISCO ATM Chip Card)	บัญชีเงินฝากออมทรัพย์, ออมทรัพย์ Smart Payroll, ออมทรัพย์ TISCO My Savings, กระแสรายวัน, บัญชีเงินฝากพื้นฐาน บัญชีรับโอน ^{1/}	บัญชีเงินฝากกระแสรายวันพิเศษ, ชูปลอว์ออมทรัพย์, ออมทรัพย์พิเศษ, ออมทรัพย์ไคมอนด์, ออมทรัพย์บลูไคมอนด์	ลูกค้ำ Wealth
วงเงินการถอนเงินสูงสุด (ต่อวัน)	5 ครั้ง ต่อ วัน หรือ 100,000 บาท	10 ครั้ง ต่อ วัน หรือ 200,000 บาท	10 ครั้ง ต่อ วัน หรือ 200,000 บาท
การ โอนเงินระหว่างบัญชีธนาคารทีสโก้ภายในบัตรเดียวกัน	ไม่จำกัดจำนวนเงินและจำนวนครั้ง		
การ โอนเงินจากบัญชีธนาคารทีสโก้เข้าบัญชีบุคคลอื่นของธนาคารทีสโก้	3 ครั้ง ต่อ วัน หรือ วงเงินสูงสุด 200,000 บาท ต่อ วัน	5 ครั้ง ต่อ วัน หรือ วงเงินสูงสุด 200,000 บาท ต่อ วัน	5 ครั้ง ต่อ วัน หรือ วงเงินสูงสุด 500,000 บาท ต่อ วัน
การ โอนเงินจากบัญชีธนาคารทีสโก้เข้าบัญชีบุคคลอื่นต่างธนาคาร (ORFT) ^{2/}	ไม่จำกัดจำนวนครั้ง ต่อ วัน วงเงินไม่เกิน 50,000 บาท ต่อ ครั้ง วงเงินสูงสุด 100,000 บาท ต่อ วัน	ไม่จำกัดจำนวนครั้ง ต่อ วัน วงเงินไม่เกิน 50,000 บาท ต่อ ครั้ง วงเงินสูงสุด 100,000 บาท ต่อ วัน	ไม่จำกัดจำนวนครั้ง ต่อ วัน วงเงินไม่เกิน 50,000 บาท ต่อ ครั้ง วงเงินสูงสุด 200,000 บาท ต่อ วัน
การ โอนเงินจากบัญชีธนาคารเข้าบัญชีพร้อมเพย์ (PromptPay) ^{2/}	ไม่จำกัดจำนวนครั้ง ต่อ วัน วงเงินไม่เกิน 100,000 บาท ต่อ ครั้ง วงเงินสูงสุด 100,000 บาท ต่อ วัน	ไม่จำกัดจำนวนครั้ง ต่อ วัน วงเงินไม่เกิน 100,000 บาท ต่อ ครั้ง วงเงินสูงสุด 100,000 บาท ต่อ วัน	ไม่จำกัดจำนวนครั้ง ต่อ วัน วงเงินไม่เกิน 100,000 บาท ต่อ ครั้ง วงเงินสูงสุด 200,000 บาท ต่อ วัน
การชำระค่าบริการ Bill Payment จากบัญชีธนาคาร	ไม่จำกัดจำนวนครั้ง ต่อ วัน วงเงินสูงสุด 2,000,000 บาท ต่อ วัน	ไม่จำกัดจำนวนครั้ง ต่อ วัน วงเงินสูงสุด 2,000,000 บาท ต่อ วัน	ไม่จำกัดจำนวนครั้ง ต่อ วัน วงเงินสูงสุด 2,000,000 บาท ต่อ วัน
ค่าบริการ โอนเงินระหว่างธนาคาร (ORFT)	0 - 10,000 บาท อัตรา 25 บาท มากกว่า 10,000 - 50,000 บาท อัตรา 35 บาท		
ค่าบริการ โอนเงินพร้อมเพย์ (PromptPay)	วงเงิน 0 - 5,000 บาท ฟรี วงเงิน มากกว่า 5,000 – 30,000 บาท อัตรา 2 บาท วงเงิน มากกว่า 30,000 – 100,000 บาท อัตรา 5 บาท วงเงิน มากกว่า 100,000 – วงเงินสูงสุดที่กำหนด อัตรา 10 บาท		
ค่าบริการถอนเงินสด / โอนเงิน ไปยังบัญชีธนาคารทีสโก้ / สอบถามยอดเงิน ในบัญชี ที่เครื่อง ATM ของธนาคารทีสโก้ทั่วประเทศ	ฟรี		

หมายเหตุ :

1/ บัญชีรับโอน หมายถึง บัญชีออมทรัพย์ Basic Savings, One Savings, Smart Payroll (รับโอนย้ายจาก SCBT)

2/ วงเงินต่อวันของ ORFT และ PromptPay ใช้วงเงินเดียวกัน



หน้าหลัก



เงินฝาก



บริการเสริม



ติดต่อธนาคาร

Product Catalog / Sales Sheet



สิทธิประโยชน์และเงื่อนไขต่างๆ ของการใช้บริการบัตรเอทีเอ็มทีสโก้ (TISCO ATM Chip Card)

บริการบัตรเอทีเอ็มทีสโก้ (TISCO ATM Chip Card)	สิทธิประโยชน์และเงื่อนไขการใช้บริการ
ค่าบริการถอนเงินสด / โอนเงินระหว่างบัญชีธนาคารภายในบัตร / สอบถามยอดเงินในบัญชี จากเครื่อง ATM ต่างธนาคารทั่วประเทศ *	
บัญชีกระแสรายวัน/ออมทรัพย์/เงินฝากพื้นฐาน/ออมทรัพย์พิเศษ/ ออมทรัพย์ Smart Payroll/ออมทรัพย์ TISCO My Savings	ฟรี 10 ครั้ง ต่อเดือน ครั้งที่ 11 เป็นต้นไป ครั้งละ 10 บาท
บัญชีกระแสรายวันพิเศษ/ซูปเปอร์ออมทรัพย์/ ออมทรัพย์โดมอนด์/ ออมทรัพย์บลูโดมอนด์	ฟรี ค่าบริการถอนเงินสด / โอนเงินระหว่างบัญชีธนาคารภายในบัตร สอบถามยอดเงินบัญชีครั้งละ 5 บาท (ยกเว้น จนกว่าจะมีการแจ้งเปลี่ยนแปลง)
ค่าธรรมเนียมออกบัตร **	
บัญชีออมทรัพย์/ออมทรัพย์ TISCO My Savings/ซูปเปอร์ออมทรัพย์/ กระแสรายวัน	100 บาท
บัญชีเงินฝากพื้นฐาน/ กระแสรายวันพิเศษ/ออมทรัพย์พิเศษ/ออมทรัพย์ Smart Payroll/ออมทรัพย์โดมอนด์/ออมทรัพย์บลูโดมอนด์	ใบแรกไม่คิดค่าธรรมเนียม ใบถัดไป 100 บาท/บัตร
ค่าธรรมเนียมรายปี ***	200 บาท
การยกเลิกบัตรเอทีเอ็ม	กรณีผู้ถือบัตรยกเลิกการใช้บัตร สามารถแจ้งยกเลิกการใช้บัตรได้ที่สาขาธนาคารทีสโก้
บัตรหาย / อายุบัตร โทร. 02-633-6000 หรือ 02-080-6000 กด 8	

อัปเดตวันที่: 1 พฤศจิกายน 2566

หมายเหตุ :

* สำหรับลูกค้า Wealth จะฟรีค่าบริการถอนเงินสด/โอนเงินระหว่างบัญชีธนาคารภายในบัตร/สอบถามยอดเงินในบัญชีจากเครื่อง ATM ต่างธนาคาร ค่าธรรมเนียมออกบัตร และค่าธรรมเนียมรายปี

** กรณีทำบัตรหาย/ออกบัตรใหม่ ธนาคารจะเรียกเก็บค่าธรรมเนียมออกบัตร, บัตร ATM มีอายุใช้งานตามที่ระบุไว้บนหน้าบัตร

*** สำหรับค่าธรรมเนียมรายปี เรียกเก็บทุกเดือน เดือนละ 16.66 บาท ตามสัดส่วนที่คิดจากอัตราค่าธรรมเนียมบริการบัตรเอทีเอ็มรายปีที่ปรากฏในประกาศธนาคาร ด้วยวิธีการหักเงินจากบัญชีหลักที่ผูกอยู่ในบัตร ATM



หน้าหลัก



เงินฝาก



บริการเสริม



ติดต่อธนาคาร



TISCO My Wealth



TISCO PromptPay



TISCO Alert



TISCO e-Statement



หน้าหลัก



เงินฝาก



บัตรเครดิต



ติดต่อธนาคาร



TISCO My Wealth

เปิดบัญชีเงินฝาก
และกองทุน

จ่ายบิล

โอนเงิน

บริการ
กองทุน

สมัครบริการ
พร้อมเพย์

บริการทางการเงินของธนาคารผ่านโทรศัพท์มือถือ
เพื่อเพิ่มความสะดวกรวดเร็วในการทำธุรกรรมทางการเงินได้ทุกที่ ทุกเวลา



- ทำธุรกรรมทางการเงินและการลงทุนได้ทันที สะดวกรวดเร็ว ทำได้ทุกที่โดยทำรายการผ่านโทรศัพท์มือถือ



- ทำธุรกรรมทางการเงินได้ง่ายๆ ทุกที่ตลอด 24 ชั่วโมง
- ซื้อ/ขาย/สับเปลี่ยนกองทุน (ไม่สามารถใช้บริการได้ตั้งแต่เวลา 01.00 - 02.00 น.)
- เปิดบัญชีเงินฝาก, กองทุนรวมออนไลน์ และอัปเดตข้อมูลเปิดบัญชีกองทุนรวม (New Single Form) ผ่าน TISCO My Wealth (ไม่สามารถใช้บริการได้ตั้งแต่เวลา 23.00 - 04.00 น.)



ปลอดภัยด้วยระบบ PIN ในการเข้าใช้งานและยืนยันธุรกรรม และมีระบบการเข้ารหัสข้อมูลด้วยเทคโนโลยี SSL (Secure Socket Layer)

ลงทะเบียนได้

ที่ทุกสาขาธนาคารทีเอสโก้



หน้าหลัก



เงินฝาก



บัตรเอทีเอ็ม



บริการเสริม



ติดต่อธนาคาร

Product Catalog / Sales Sheet



TISCO PromptPay

บริการรับ-โอนเงินที่ใช้เลขประจำตัวประชาชน หรือ เลขประจำตัวผู้เสียภาษี (เลขทะเบียนนิติบุคคล) และ / หรือ หมายเลขโทรศัพท์มือถือของผู้ใช้บริการ แทนการใช้เลขที่บัญชีธนาคารในการทำธุรกรรมโอนเงิน

- ลดความซ้ำซ้อนในการมีบัญชีหลายธนาคาร
- โอนเงินระหว่างกันได้สะดวก โดยใช้เพียงแค่หมายเลขโทรศัพท์มือถือ หรือเลขประจำตัวประชาชน
- รับเงินจากภาครัฐเข้าบัญชีได้โดยตรงด้วยเลขประจำตัวประชาชน
- ลดความเสี่ยงจากการพกพาเงินสด และการส่งมอบเงินสด และสามารถตรวจสอบรายการโอนเงินได้
- ค่าธรรมเนียมการโอนเงินต่ำกว่า ทำให้ผู้โอนมีค่าใช้จ่ายลดลง



หมายเหตุ : ค่าธรรมเนียมเป็นไปตามประกาศของธนาคาร

ลงทะเบียนได้ที่

- ทุกสาขานาคารทิสโก้
- TISCO My Wealth

อัตราค่าธรรมเนียมการโอนเข้าบัญชีที่ลงทะเบียน PromptPay

ค่าธรรมเนียมการโอนเงินเข้าบัญชีพร้อมเพย์ (PromptPay)

วงเงินโอนไม่เกิน 5,000 บาท	ไม่คิดค่าธรรมเนียม
วงเงินโอนมากกว่า 5,000 บาท แต่ไม่เกิน 30,000 บาท	2 บาท/รายการ
วงเงินโอนมากกว่า 30,000 บาท แต่ไม่เกิน 100,000 บาท	5 บาท/รายการ
วงเงินโอนมากกว่า 100,000 บาท แต่ไม่เกิน วงเงินสูงสุดที่กำหนด	10 บาท/รายการ



หน้าหลัก



เงินฝาก



บัตรเครดิตเสริม



บริการเสริม



ติดต่อธนาคาร

Product Catalog / Sales Sheet

ให้บริการข้อมูลทางการเงิน โดยแจ้งรายการเคลื่อนไหวของบัญชี
เงินฝากผ่านทาง SMS ของหมายเลขโทรศัพท์มือถือ

รู้ทุกความเคลื่อนไหวของบัญชี ตลอด 24 ชั่วโมง

- รายการยอดเงินเข้า
- รายการยอดเงินออก

ลงทะเบียนได้ที่

- ทุกสาขาธนาคารทิสโก้





TISCO E-Statement

ลักษณะบริการ

บริการตรวจสอบข้อมูลบัญชีเงินฝาก สินเชื่อ และกองทุนรวม¹ที่ของลูกค้าได้ด้วยตนเองผ่านช่องทาง Internet

บริการ e-Statement

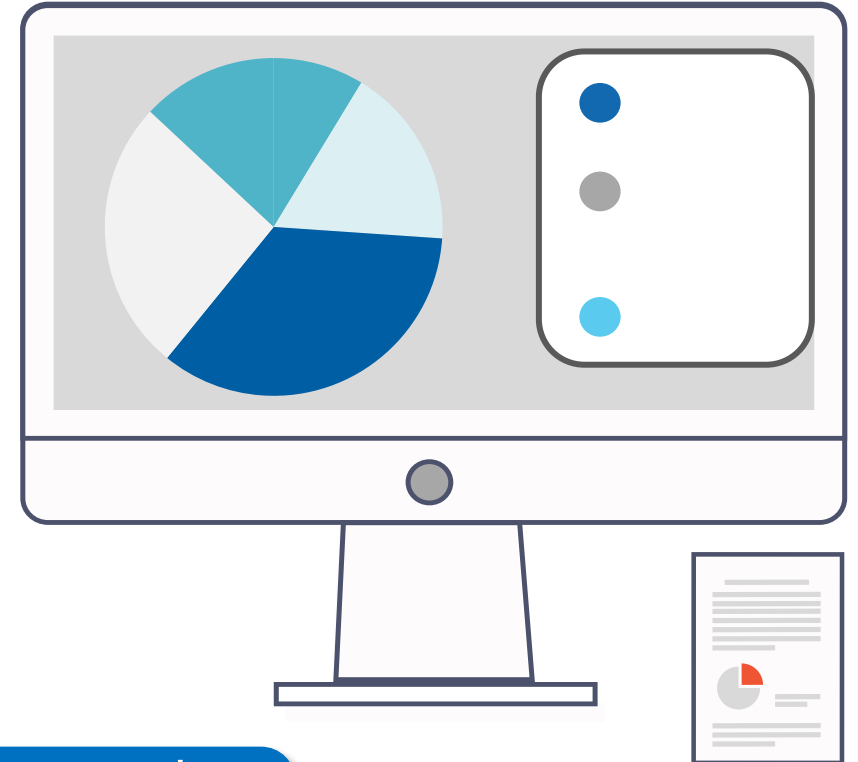
- 1) บริการตรวจสอบยอดเงินคงเหลือ
 - บัญชีเงินฝาก ได้แก่ กระแสรายวันทุกประเภท, ออมทรัพย์ทุกประเภท, เงินฝากประจำประจำปลอดภาษี, ตัวสัญญาใช้เงิน, ใบรับฝาก, บัตรเงินฝาก และตัวแลกเงิน
 - บัญชีสินเชื่อ ได้แก่ สินเชื่อเช่าซื้อรถยนต์, สินเชื่อจำนำทะเบียนรถยนต์, สินเชื่อบ้าน
 - บัญชีกองทุนรวม¹
- 2) บริการเรียกดูรายการเดินบัญชี สามารถเรียกดูย้อนหลังได้สูงสุดถึง 1 ปี
 - บัญชีเงินฝาก สามารถเรียกดูรายการเดินบัญชีแบบ Real Time
 - บัญชีสินเชื่อ สามารถตรวจสอบรายละเอียดการชำระหนี้ได้ใน 2 วันทำการหลังจากวันที่ชำระหนี้
 - บัญชีกองทุนรวม¹ สามารถเรียกดูข้อมูลย้อนหลัง 1 วันทำการ

การใช้บริการ

- ตรวจสอบความเคลื่อนไหวบัญชี ในช่วงเวลา ดังนี้
- บริการเงินฝาก / สินเชื่อ เปิดให้บริการ 08.00 - 23.00 น.
 - บริการกองทุน เปิดให้บริการ 08.00 - 04.00 น.

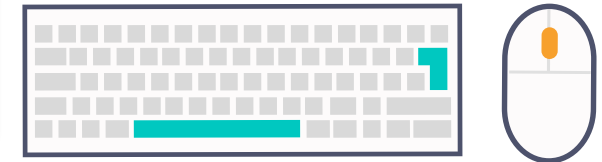
หมายเหตุ : - ระบบ e-statement ปลอดภัยด้วยชื่อผู้ให้บริการ (Username), รหัสผ่าน (Password) และมีระบบการเข้ารหัสข้อมูลด้วยเทคโนโลยี SSL (Secure Socket Layer)

- ¹ หมายถึง กองทุนรวมที่ธนาคารกำหนด



ลงทะเบียนได้ที่

- ทุกสาขาธนาคารทิสโก้



หน้าหลัก



เงินฝาก



บัตรเครดิตเอ็ม

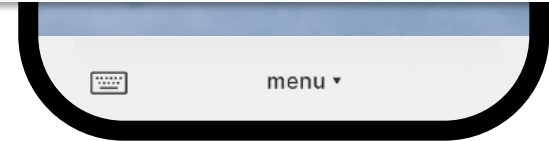
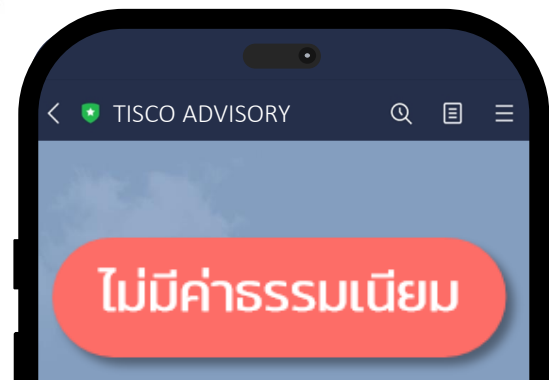


บริการเสริม



ติดต่อธนาคาร

Product Catalog / Sales Sheet



รายการเงินเข้า

1,000.00

เข้าบัญชี xxxx-xxx-xxx543-8

ยอดเงินคงเหลือ ฿ 555,555.66

ดูรายละเอียดผ่าน My Wealth

8 ก.ค. 67 10:00:00 น.

หมายเหตุ กรณีฝากเงินด้วยเช็ค ยอดเงินฝากจะใช้ได้เมื่อเช็คเช็กกับได้แล้ว

รายการโอนออก/ถอน

500.00

จากบัญชี xxxx-xxx-xxx543-8

ยอดเงินคงเหลือ ฿ 555,055.66

ดูรายละเอียดผ่าน My Wealth

8 ก.ค. 67 10:00:00 น.

TISCO Line Alert

บริการแจ้งเตือนเมื่อมียอดเงินเข้า-ออกบัญชีเงินฝากออมทรัพย์
และ/หรือ บัญชีเงินฝากกระแสรายวัน
ผ่านช่องทาง Line Official Account “TISCO Advisory”

*กรณีบัญชีร่วมสามารถสมัครใช้บริการได้เฉพาะเจ้าของบัญชีที่เป็นบัญชีหลักเท่านั้น



แจ้งความเคลื่อนไหวของบัญชีเงินฝาก :

- รายการยอดเงินเข้า
- รายการยอดเงินออก
- ยอดเงินคงเหลือ



กรณีที่ลูกค้าใช้บริการ TISCO Alert หลังจาก
ลงทะเบียน Line Alert สมบูรณ์ ธนาคารจะยกเลิก
บริการ TISCO Alert ผ่านช่องทาง SMS ที่ใช้บริการ

ลงทะเบียนได้ที่
Line @TISCOAdvisory



ติดต่อธนาคาร - CONTACT US

- สาขาธนาคารทีสโก้
- ศูนย์บริการลูกค้า TISCO Contact Center
โทร. 0-2633-6000 , 0-2080-6000 หรือ e-mail : ContactCenter@tisco.co.th
- รายละเอียดเพิ่มเติม : www.tisco.co.th

“ท่านสามารถดูรายละเอียดเพิ่มเติมเกี่ยวกับการเก็บรวบรวม ใช้ และเปิดเผยข้อมูลส่วนบุคคลของธนาคารทีสโก้ จำกัด (มหาชน) (“ธนาคาร”) ได้ ตามประกาศความเป็นส่วนตัวบนเว็บไซต์ของธนาคาร (<https://www.tisco.co.th/th/privacy-notice.html>) และ/หรือช่องทางอื่นใดที่ธนาคารกำหนด ในกรณีที่ท่านได้ให้ข้อมูลส่วนบุคคลของบุคคลอื่นแก่ธนาคาร ท่านจะต้องแจ้งให้บุคคลดังกล่าวทราบถึงรายละเอียดตามประกาศความเป็นส่วนตัวของธนาคารด้วย”



หน้าหลัก



เงินฝาก



บัตรเครดิต



บริการเสริม

Product Catalog / Sales Sheet