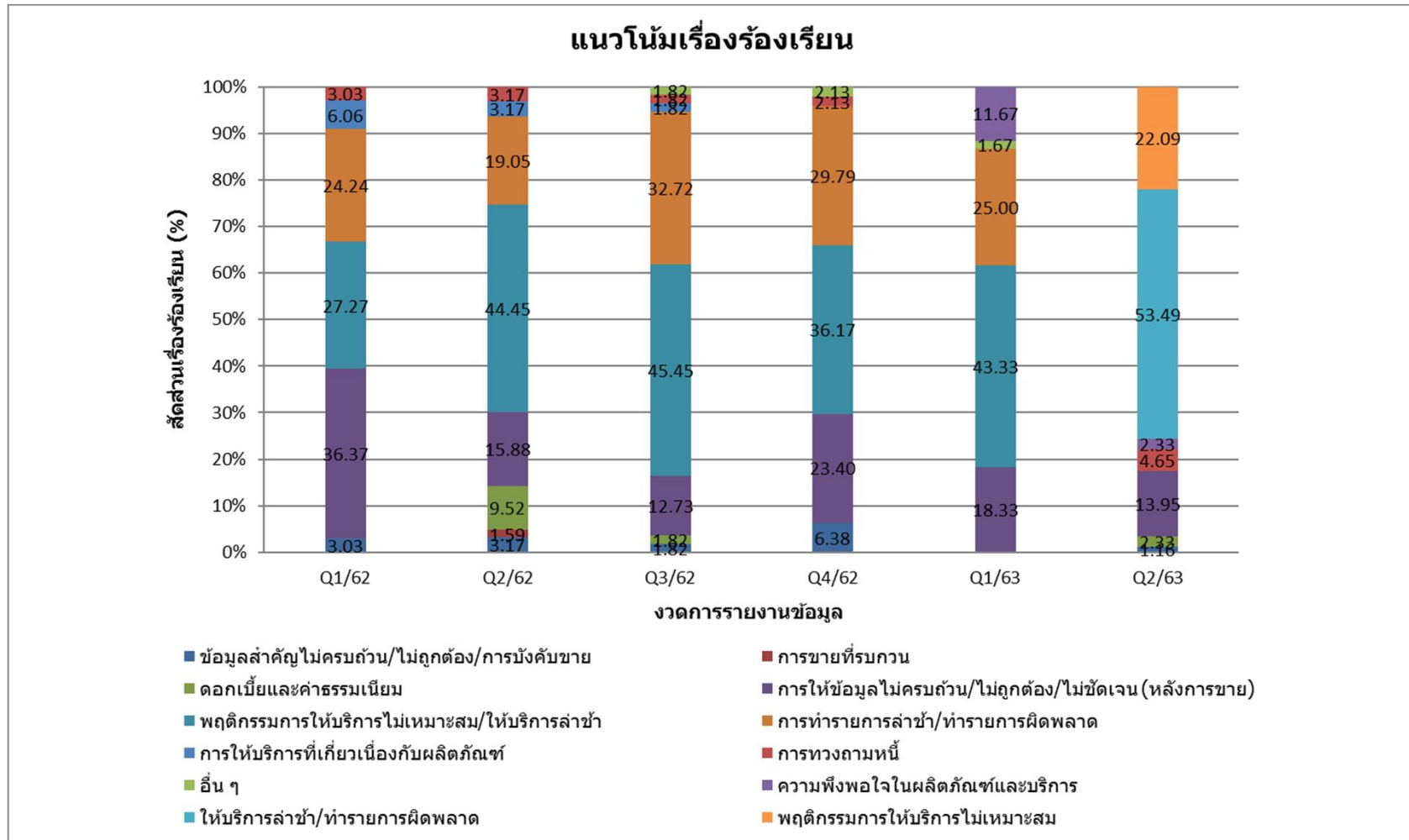
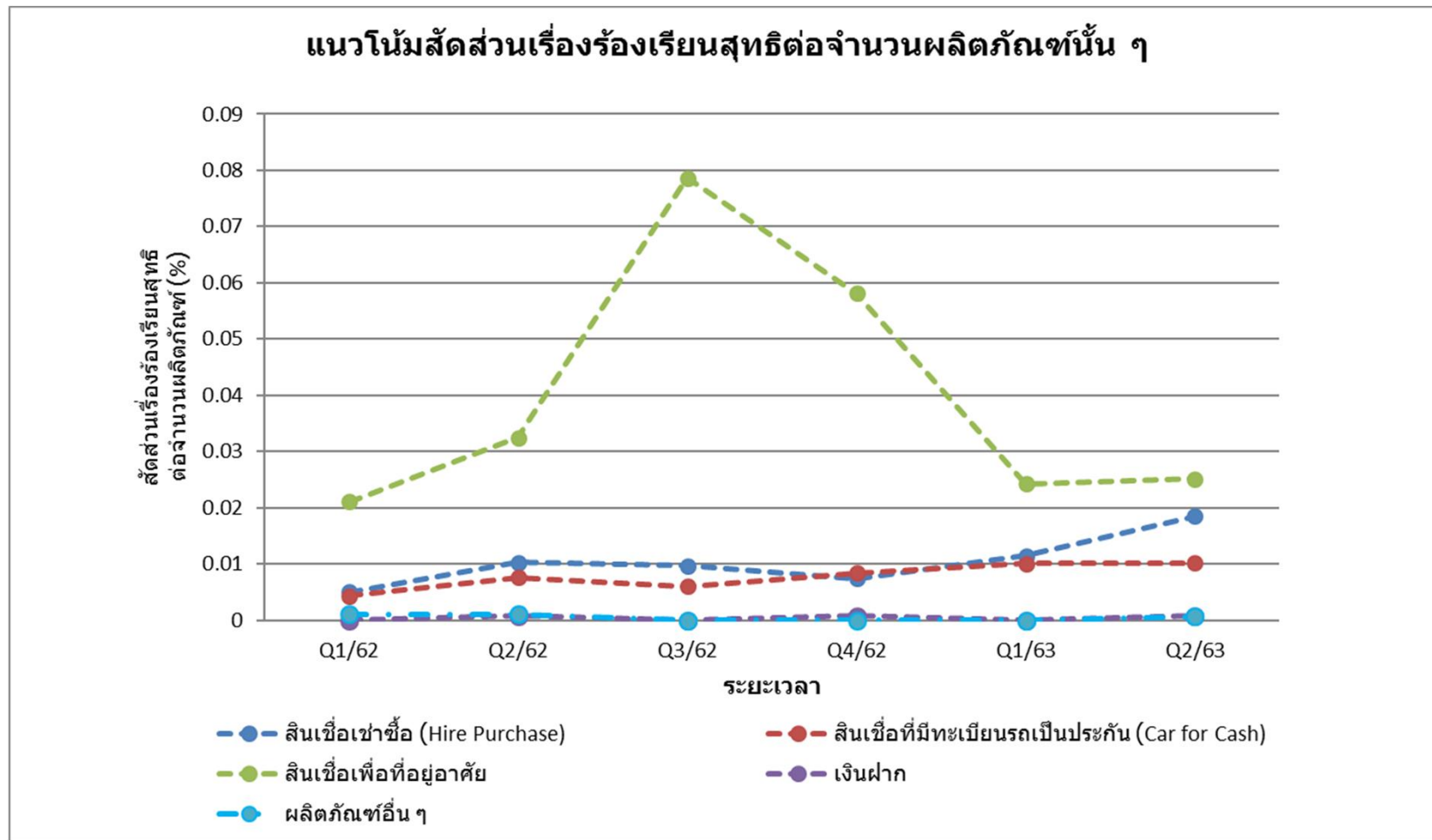


**คุณภาพการให้บริการ  
ประจำไตรมาสที่ 2/2563**

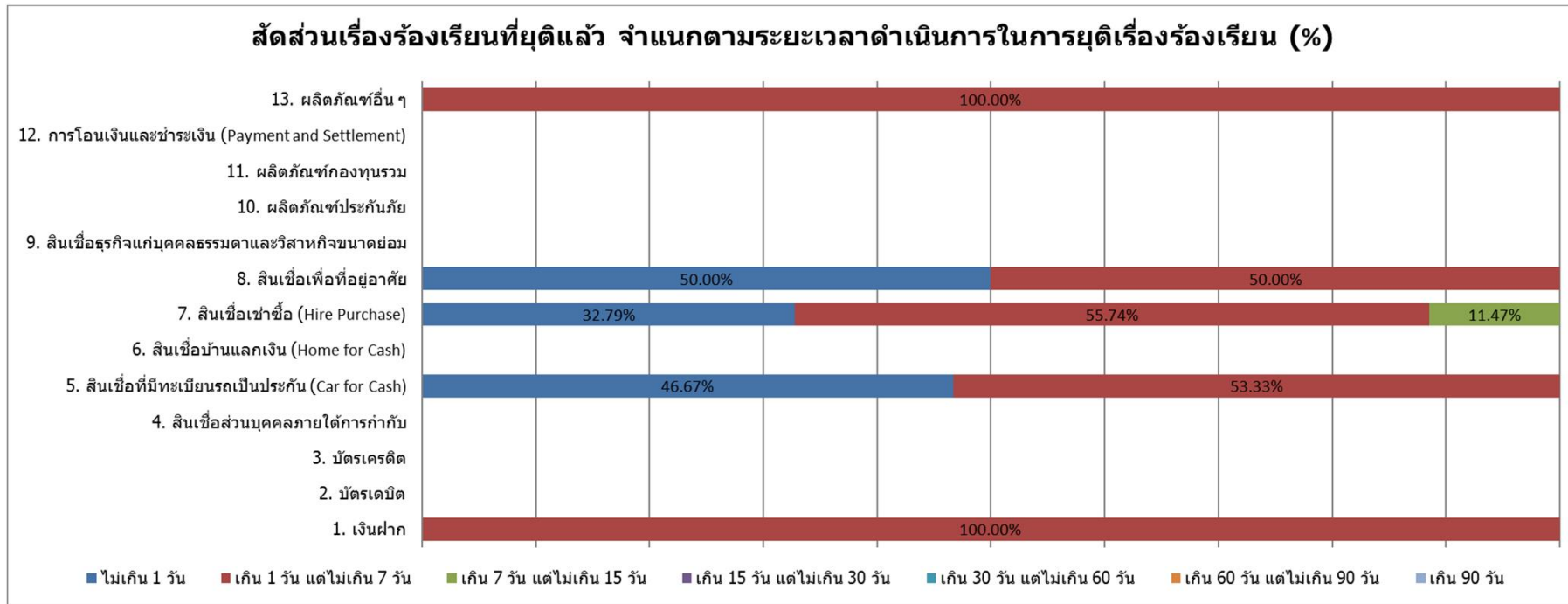
# 1. แนวโน้มเรื่องร้องเรียน



## 2. แนวโน้มสัดส่วนเรื่องร้องเรียนสุทธิต่อจำนวนผลิตภัณฑ์นั้น ๆ สำหรับผลิตภัณฑ์ที่มีจำนวนเรื่องร้องเรียนสูงสุด 5 ผลิตภัณฑ์แรก (ณ งวดการรายงานล่าสุด)



### 3. สัดส่วนเรื่องที่ยุติแล้ว จำแนกตามระยะเวลาดำเนินการในการยุติเรื่องร้องเรียน



## 4. ข้อมูลเรื่องร้องเรียนสูงสุด 5 ผลิตภัณฑ์แรก จำแนกตามระยะเวลายุติเรื่องที่เกิดขึ้น 30 วัน

