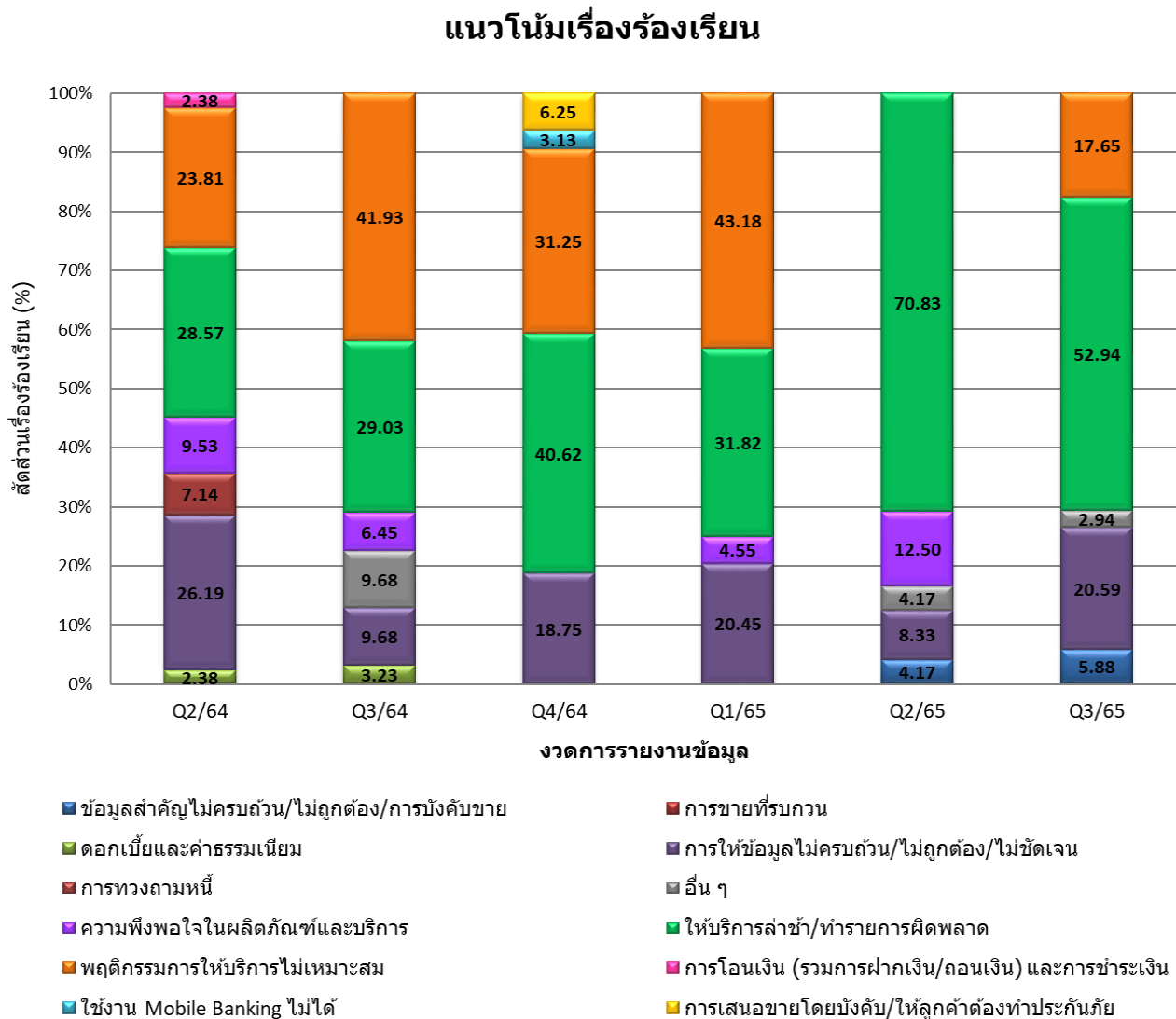
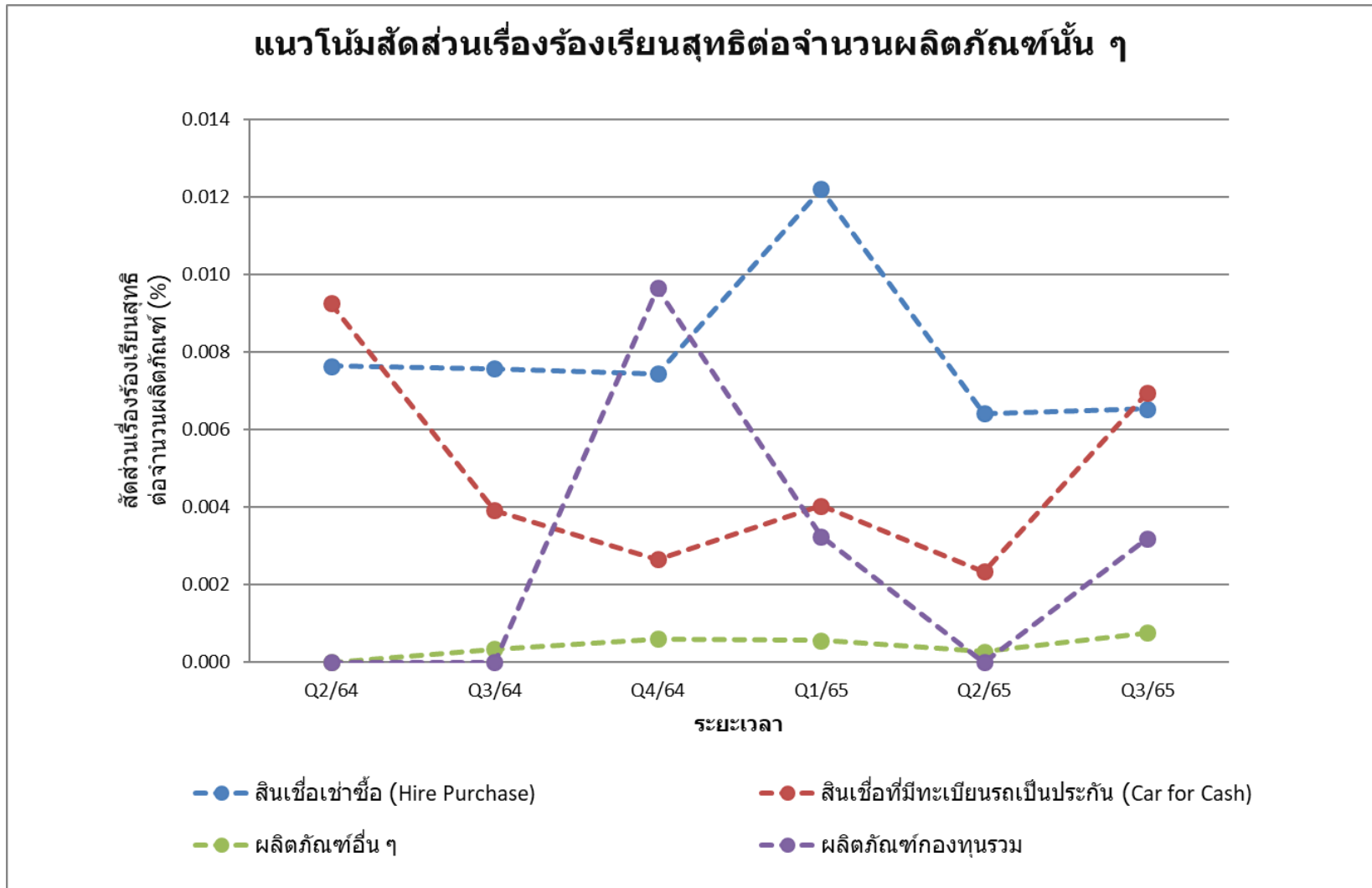


คุณภาพการให้บริการ  
ประจำไตรมาสที่ 3/2565

# 1. แนวโน้มเรื่องร้องเรียน

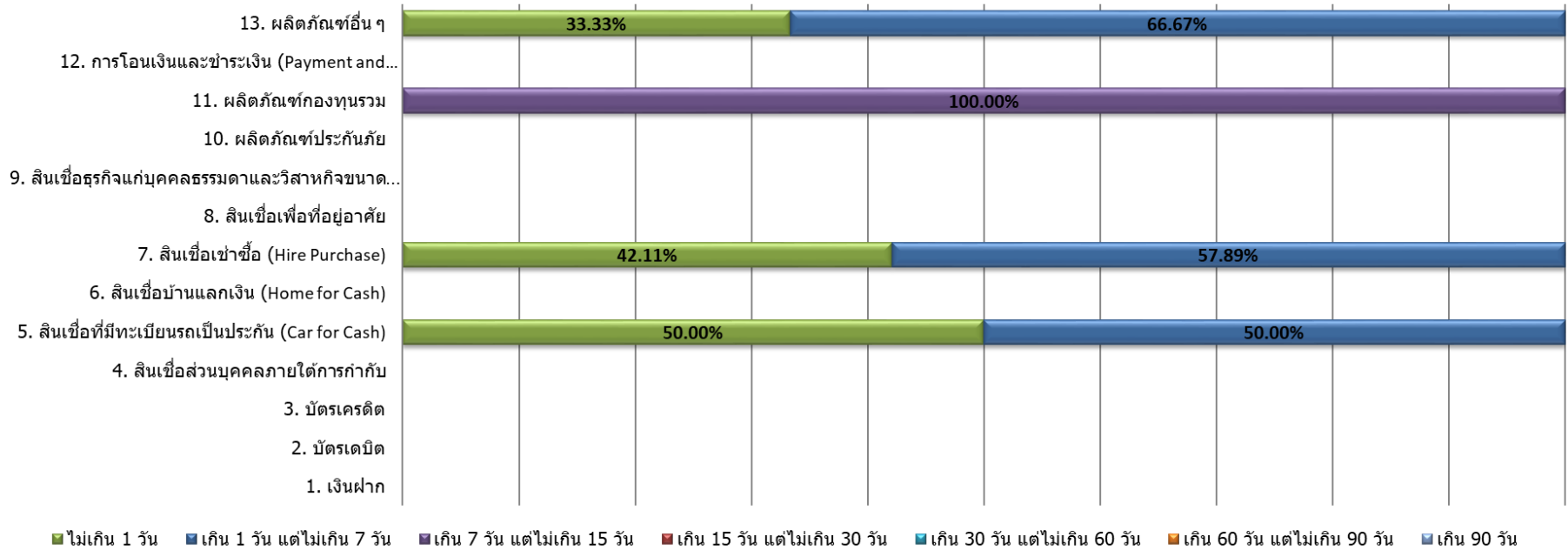


## 2. แนวโน้มสัดส่วนเรื่องร้องเรียนสุทธิต่อจำนวนผลิตภัณฑ์นั้น ๆ สำหรับผลิตภัณฑ์ที่มีจำนวนเรื่องร้องเรียนสูงสุด 5 ผลิตภัณฑ์แรก (ณ งวดการรายงานล่าสุด)



### 3. สัดส่วนเรื่องร้องเรียนที่ยุติแล้ว จำแนกตามระยะเวลาดำเนินการในการยุติเรื่องร้องเรียน

สัดส่วนเรื่องร้องเรียนที่ยุติแล้ว จำแนกตามระยะเวลาดำเนินการในการยุติเรื่องร้องเรียน (%)



## 4. ข้อมูลเรื่องร้องเรียนสูงสุด 5 ผลิตภัณฑ์แรก จำแนกตามระยะเวลายุติเรื่องที่เกิดขึ้น 30 วัน

